

# 80351 Desinfektionsmittelsäule

## SICHERHEITSHINWEISE

Die Sicherheit der Installation hängt ab von:

### ALLGEMEIN

Vor Gebrauch Sichtprüfung vornehmen: beschädigte Bauteile dürfen nicht eingesetzt werden - bzw. erst nach einer qualifizierten Reparatur oder nach einem Austausch.

### VIERTANTSOCKET

Aufgrund der Schwere vorsichtig handhaben, insbesondere nicht fallen lassen (Quetschgefahr).

### MONTAGE

Auf feste Schraubverbindungen achten.

### UNTERGRUND

Ständer nur auf geeigneten, d.h. ebenen und tragfähigen Untergründen abstellen.

### TRAGLAST

Elis Desinfektionsspender 650 ml & 1000 ml

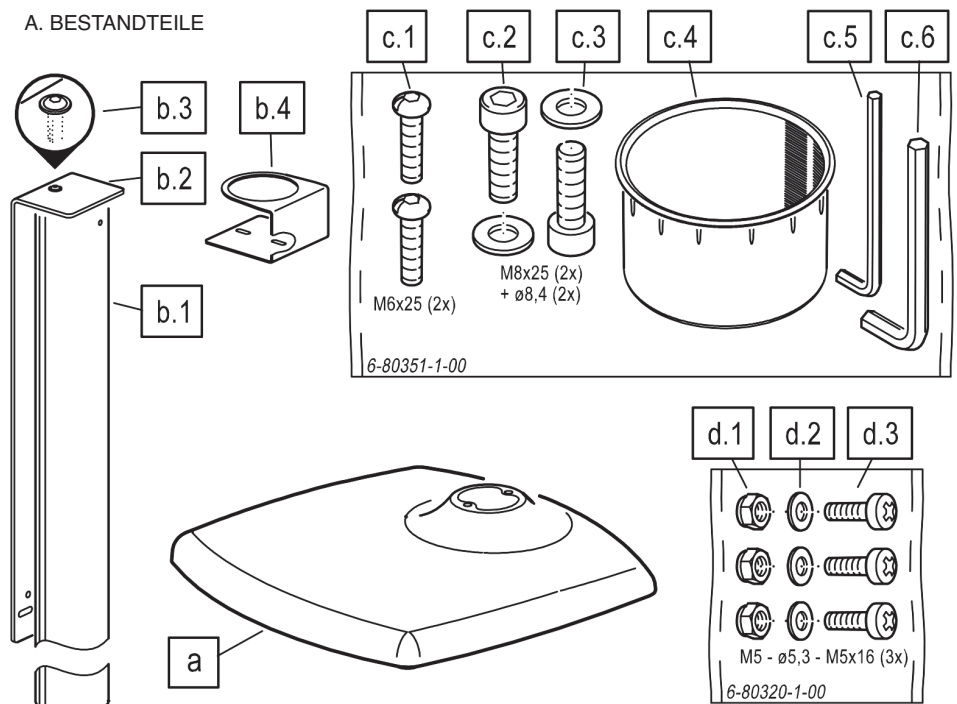
### UMGEBUNG

Negative äußere Einflüsse (Stöße, Herumzerren, Erschütterungen, Wind, Nässe etc.) sind zu vermeiden bzw. zu verhindern.

## MONTAGEANLEITUNG

Bitte Sichtprüfung vornehmen, ob alle Teile vollständig vorhanden und soweit erkennbar in Ordnung sind.

### A. BESTANDTEILE



### A. BESTANDTEILE

- a Viereckssockel
- b Standsäule
- b.1 Grundrohr
- b.2 Spenderhalter
- b.3 Schraube M5 x 16 mm (SW4)
- b.4 Tropfschalenhalter
- c Zubehörbeutel (6-80351-1-00)
- c.1 Linsenkopfschraube M6 x 25 mm (2x)  
- Schlüssel SW4
- c.2 Zylinderschraube M8 x 25 mm (2x)  
- Schlüssel SW6
- c.3 U-Scheibe ø 8,4 mm (2x)
- c.4 Tropfschale ø 70 mm
- c.5 Inbusschlüssel SW4
- c.6 Inbusschlüssel SW6
- d Zubehörbeutel (6-80320-1-00)
- d.1 Sicherungsmuttern M5-DIN985 (3x)  
- Schlüssel SW8 (nicht im Lieferumfang)
- d.2 U-Scheibe ø 5,3 mm (3x)
- d.3 Linsenkopfschraube M5 x 16 mm (3x)  
- Kreuzschlitz Z2 (nicht im Lieferumfang)

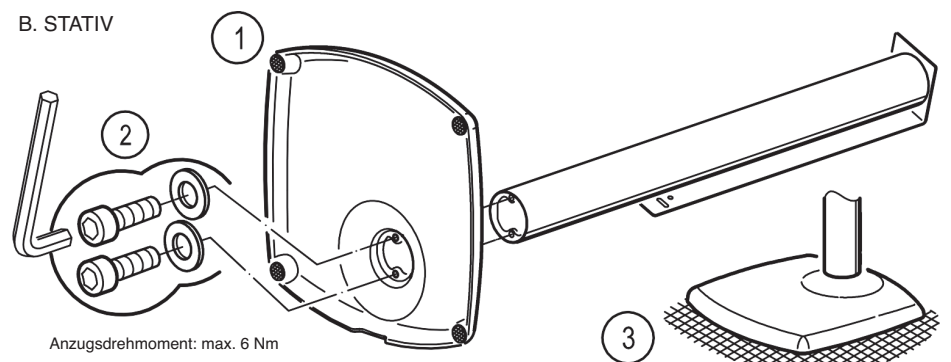
### B. STATIV

- 1 Viereckssockel a mit den Filzen auf den Boden legen und anschließend senkrecht aufstellen.
- 2 Grundrohr b.1 mit Viereckssockel a verbinden. Dazu die Schrauben M8 x 25 mm, SW6 c.2 sowie die U-Scheiben ø 8,4 mm c.3 festziehen.
- 3 Viereckssockel mit Grundrohr vorsichtig aufstellen.

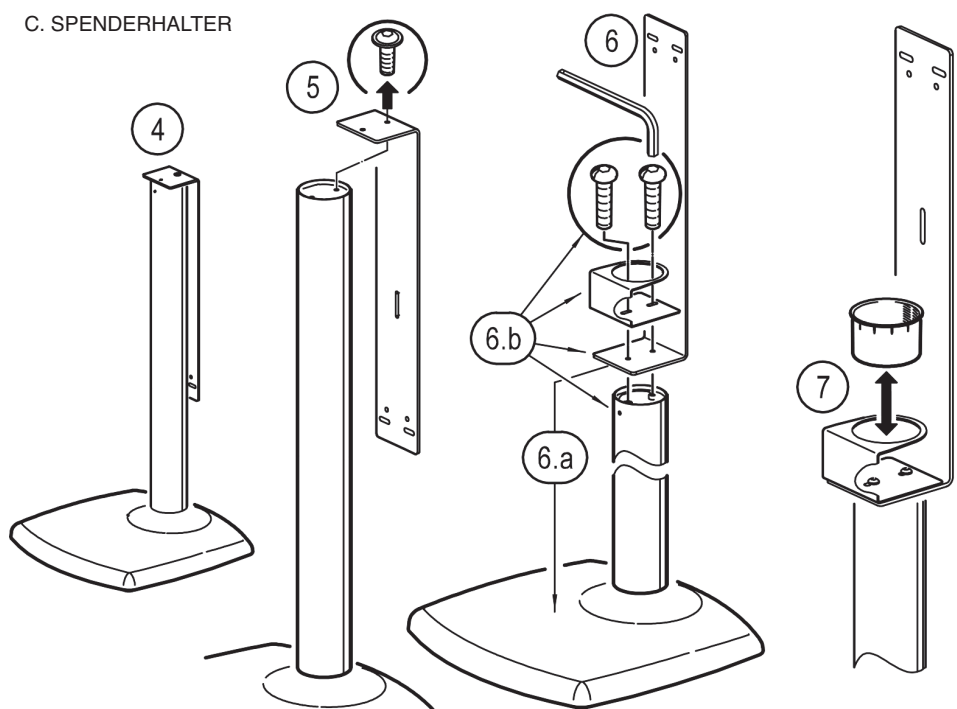
### C. SPENDERHALTER & TROPFSCHALE

- 4 Der Spenderhalter b.2 befindet sich zunächst in platzsparender Transportstellung und muss erst wie folgt umgebaut werden:
- 5 Spenderhalter vom Grundrohr b.1 trennen. Dazu die Schraube b.3 komplett entfernen.
- 6 Spenderhalter nun korrekt positionieren:
- 6.a Dabei ragt der kurze Schenkel des Spenderhalters ins Zentrum des Viereckssockels.
- 6.b Tropfschalenhalter b.4, Spenderhalter b.2 und Grundrohr b.1 werden verbunden mittels der Linsenkopfschrauben M6 x 25 mm, SW4 c.1.
- 7 Die Tropfschale c.4 nun von oben in die Aussparung des Spenderhalters einpressen. Sie kann bei Bedarf (z.B. zur Reinigung) wieder entnommen werden.

### B. STATIV



### C. SPENDERHALTER



## MONTAGEANLEITUNG

### D. SPENDERHALTER & SPENDER

#### - Elis Desinfektionsständer 650 ml & 1000 ml

8 Der Spender verfügt an seiner Rückwand über diverse Lochbilder zur Montage am Spenderhaltewinkel des 80351 Gehen Sie bitte wie folgt vor:

8.a Zunächst das Spendergehäuse herunterklappen

8.b Nun Einrastzunge drücken bis...

8.c ...der "Motor" des Spenders gelöst werden kann. Dazu den Motor so weit hochschieben bis er nicht mehr eingehakt ist.

8.d Motor nun von der Rückwand abziehen...

8.e ...wodurch zwei weitere Schlitzlöcher zugänglich sind. Sie dienen wahlweise zur Montage der unteren (insgesamt dritten) Schraube der Rückwand.

HINWEIS - Dem Spender beigelegte Dübel und Schrauben dienen meist nur zur direkten Wandmontage - diese hier nicht verwenden.

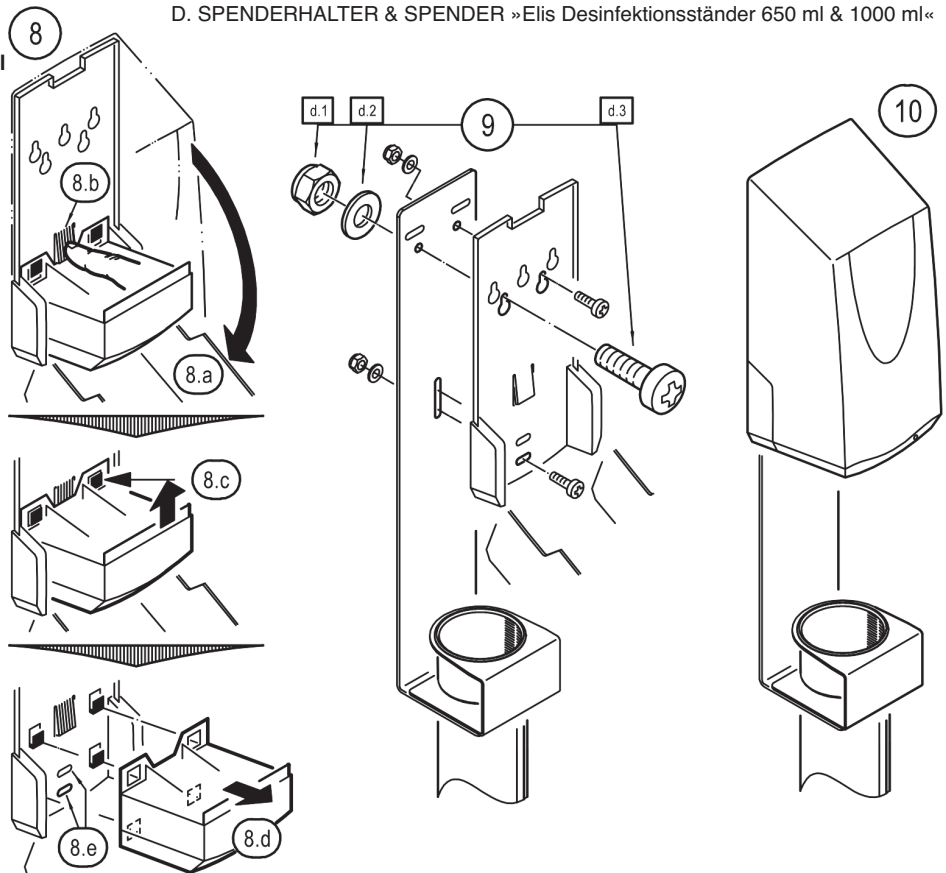
9 Befestigen Sie die Spender-Rückwand mit den beigelegten (je 3x):

- d.1 Sicherungsmuttern M5 (DIN985)

- d.2 U-Scheiben  $\varnothing$  5,3 mm

- d.3 Schrauben M5 x 16 mm (Kreuzschlitz Z2),

10 Nach erfolgter Befestigung der Rückwand am Spenderhaltewinkel bitte wieder den Motor platzieren und einrasten lassen, die Flasche positionieren und das Spendergehäuse zurückklappen und schließen.



## INFORMATIONEN

HINWEIS: Bei Stativ und Spenderhalter handelt es sich nicht um medizinisch zertifizierte Produkte.

- Negative Auswirkungen des Desinfektionsmittels auf das Produkt (Oberflächen, Material) sind uns nicht bekannt.

- Gleichwohl empfehlen wir, mögliche Rückstände des Desinfektionsmittels stets zu entfernen, um evtl. Schäden zu vermeiden und Sie so lange Freude am Produkt haben.

- Zur Reinigung ein leicht feuchtes Tuch und nicht scheuerndes Reinigungsmittel benutzen.

## TECHNISCHE DATEN

### E. ABMESSUNGEN

#### STATIV

- Höhe gesamt: 1297 / 1336 mm
- Höhe Auflage: 797 mm
- Vierkantsockel: 420 x 420 x 38 mm
- Grundrohr:  $\varnothing$  76 x 735 mm

#### MATERIAL

- Sockel: Grauguss, Filz
- Grundrohr: Stahl

#### OBERFLÄCHE

weiß strukturiert  
pulverbeschichtet

#### GEWICHT

11,7 kg

#### SPENDERHALTER

- Haltewinkel: B x H x T - 92 x 500 x 100 mm
- Lochbilder zur Montage von Spendern:
  - a. B: 40-70,6 x H: 169-203 mm
  - b. B: 46 x H: 151-185 mm
- Tropfschale:  $\varnothing$  70 x 47 mm

#### MATERIAL

- Haltewinkel: Stahl
- Tropfbecher: Polyamid

#### OBERFLÄCHE

weiß strukturiert  
pulverbeschichtet

#### GEWICHT

2,0 kg

#### SPENDER

Elis Desinfektionsspender  
650 ml & 1000 ml

### E. ABMESSUNGEN

