

24613 Abspannvorrichtung

- Bestandteil des Boxen-/Leuchtenstatives K&M 24610
- nachrüstbar auch für andere K&M-Stativ mit Auszugrohrdurchmessern 30-35 mm:
- mit 3 Anschlagpunkten für Abspannseile

Vielen Dank, dass Sie sich für dieses Produkt entschieden haben. Diese Anleitung informiert Sie über alle wichtigen Schritte bei Aufbau und Handhabung. Wir empfehlen, sie auch für den späteren Gebrauch aufzubewahren.

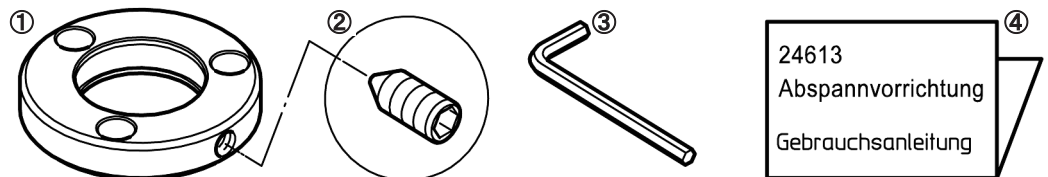
SICHERHEITSHINWEISE

- Stativ muss ordnungsgemäß aufgestellt sein (Tragkraft, Untergrund etc.)
 - Wirken Horizontalkräfte (z.B. Wind) auf des Stativ kann das Standsicherheit beeinträchtigen. Gegenmaßnahmen sind z.B. Abspannungen oder das Anbringen von Gewichten im Fußbereich.
 - Der Aluspannring muss auf dem Stativ fest fixiert sein: Gewindestift so weit eindrehen, bis der Ring nicht mehr von Hand verschoben werden kann.
 - Ordnungsgemäßes Abspannen des Stativs:
 - 3 Seile im Winkel von jeweils 120° abspannen (2 Seile oder gar nur 1 Seil bieten weniger Sicherheit).
 - Seile, Anker und Verbindungselemente auf Eignung (Qualität, Abmessungen) prüfen; die drei für die Befestigung vorgesehenen Bohrungen der Abspannscheibe messen 10mm.
 - Fachmännische Durchführung des Abspannens erforderlich.
 - Funktionsfähigkeit und Sicherheit des abgespannten Stativs vor und ggf. während Benutzung prüfen: Stativ lotrecht? Abspannung so fixiert, dass er sich nicht verschieben kann? Seile stramm? Verbindungen und Anker fest?
 - Gefährzonen sind zu kennzeichnen bzw. abzusperren.
- Die Seile als solche können auch eine Gefährdung darstellen. Zur Kennzeichnung empfehlen wir die K&M Warnstreifen 21402.

GEBRAUCHSANLEITUNG

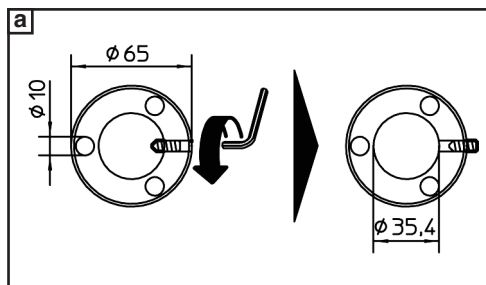
A. BESTANDTEILE

- 1 Abspannring Alu
- 2 Gewindestift mit Spitze und Innensechskant M6 x 15 mm
- 3 Sechskantschlüssel SW 3
- 4 Anleitung



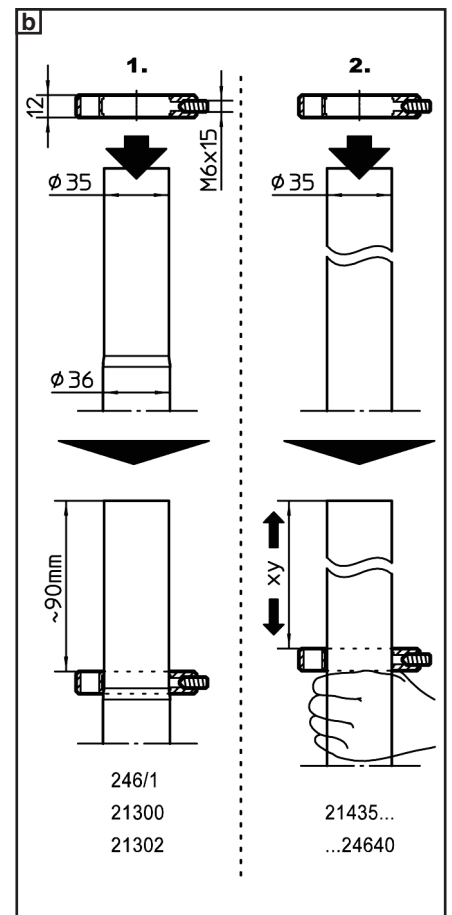
B. MONTAGE des Abspannrings

- a. VORBEREITEN des Abspannrings:**
die Spitze des Gewindestiftes 2 darf nicht in die Bohrung des Ringes hineinragen - ggf. mittels Schlüssel 3 den Stift entsprechend zurückdrehen.



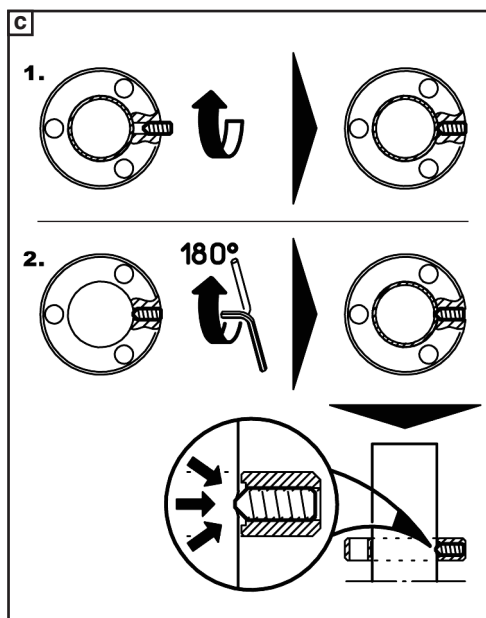
b. AUFBRINGEN des Abspannrings:

1. Betr.: Stativ 246/1, 21300, 21302:
Abspannring 1 über das Auszugrohr schieben bis es an der Rohrverdickung aufliegt.
2. Betr.: andere K&M-Stativ (s.T.DATEN)
Mangels Rohrverdickung kann der Ring an beliebiger Stelle des Auszugrohrs positioniert werden.



c. SICHERN des Abspannrings 1

- zunächst Position wählen (siehe b.)
- 1. Gewindestift locker anziehen
- 2. Sobald die Spitze an der Rohrwandung ansteht, genügt i.d.R. eine halbe Umdrehung mit dem Sechskantschlüssel 3 um den Ring zu sichern.
- BEACHTEN !
Die Spitze des Gewindestiftes 2 drückt sich ins Rohr ein. Der Abspannring sitzt dadurch sicher und fest. Ein Verdrehen bzw. Abziehen von Hand ist nicht mehr möglich.
- Festsitz des Abspannrings vor und nach Montage der Abspannseile überprüfen.



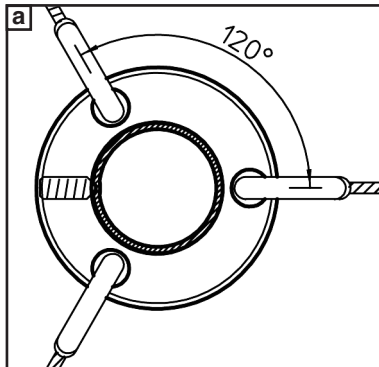
GEBRAUCHSANLEITUNG

C. MONTAGE der Seile

- a. Der Abspannring verfügt über drei Bohrungen im Abstand von jeweils 120° die eine gleichmäßige 3-Punkt-Abspannung ermöglichen.

BEACHTEN:

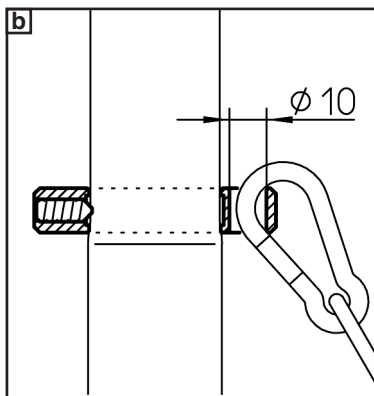
1- oder 2-Punkt-Abspannungen sind nur bedingt geeignet.



- b. Die Bohrungen (Ø10mm) dienen zur Seilbefestigung (Schnüre, Karabinerhaken, Schäkel u.a.).

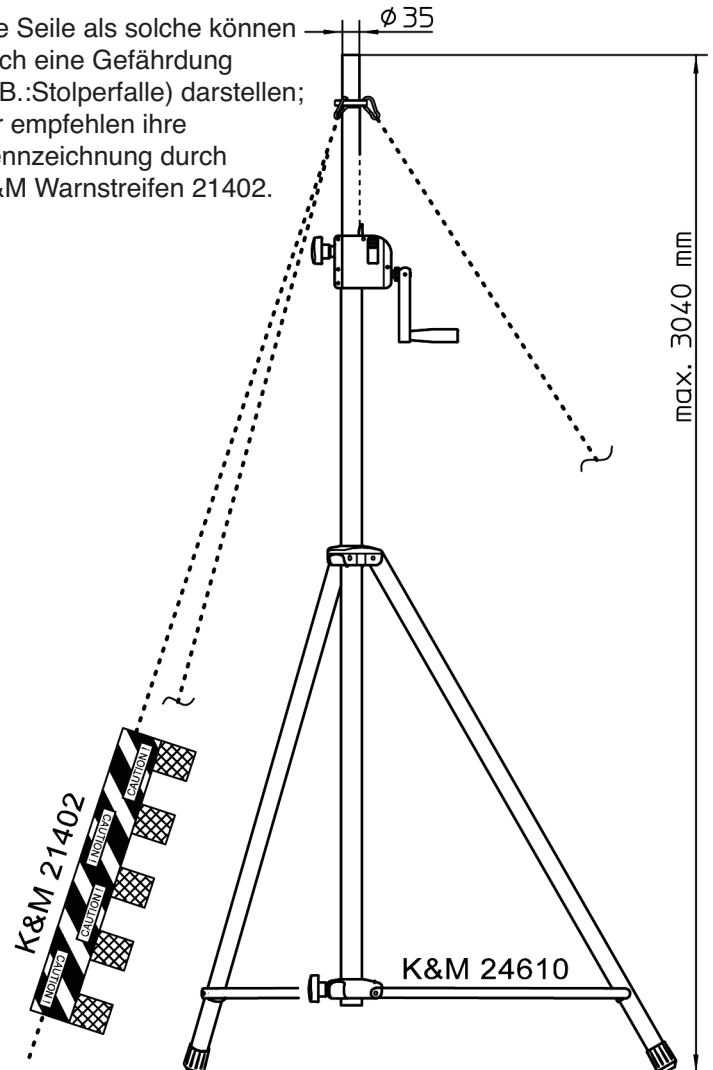
BEACHTEN:

Vorher prüfen ob eine Montage aufgrund der Größenverhältnisse möglich ist.



- c. Kommen Abspannseile zum Einsatz, so ist die Gefahrzone zu kennzeichnen bzw. abzusperren. Welchen Bereich diese umfasst, hängt ab von der Last und den Abmessungen der Installation sowie der auf sie einwirkenden Kräfte.

Die Seile als solche können auch eine Gefährdung (z.B.: Stolperfälle) darstellen; wir empfehlen ihre Kennzeichnung durch K&M Warnstreifen 21402.



TECHNISCHE DATEN / SPEZIFIKATIONEN

Material	- Aluminium
Traglast	- zum Seile abspannen - NICHT zur Aufnahme von Lasten
Maße	- Ø 65 x 12 mm - 3 Bohrungen à Ø 10 mm
Verpackung	Polybeutel
Gewicht	0,07 kg
für Stativ	- Abspannring 24613 - im Lieferumfang beim: K&M-Stativ 246/1 - Wichtig: Ø-Auszugrohr 30 - 35 mm
Zubehör	- nicht im Lieferumfang: 21402 Warnstreifen (zur Kennzeichnung von Seilen)

PRÜFEN, INSTANDHALTEN, REINIGEN

- Schonender Umgang erhält die Funktion; insbesondere die Gängigkeit des Gewindes muss regelmäßig geprüft werden.
- Zur Reinigung und Pflege am besten ein leicht feuchtes Tuch und ein nicht scheuerndes Reinigungsmittel benutzen.

FEHLERSUCHE (F) und BESEITIGUNG (B)

F: Abspannring sitzt lose auf dem Rohr

B: Gewindestift nachziehen

F: Stativ neigt sich

B: Festsitz der Abspannvorrichtung prüfen

B: Ordnungsgemäße Anbringung der Seilabspannung prüfen
(3-Punkt-Abspannung ausrichten; Seile straffen)

B: Ordnungsgemäßen Aufbau des Stativs prüfen

B: Untergrund prüfen