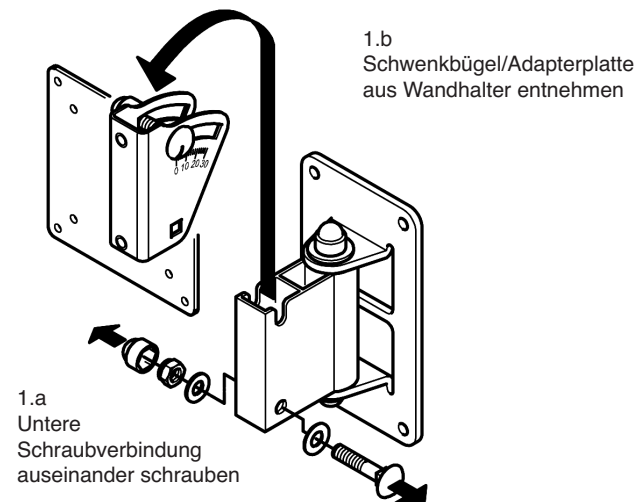


24473 Wandhalterung für LCD/TFT-Bildschirm

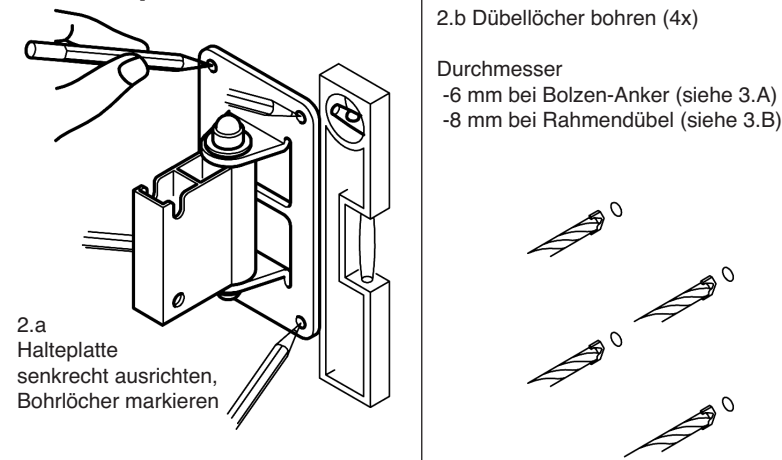
- VESA-Adapterplatte: Bohrungsabstand 75 x 75 mm und 100 x 100 mm
- Traglast max. 15 kg
- verstellbar in Richtung (360°) und Neigung (0-45°)

Aufstell- und Bedienungsanleitung

1. Schwenkbügel von Halterung trennen



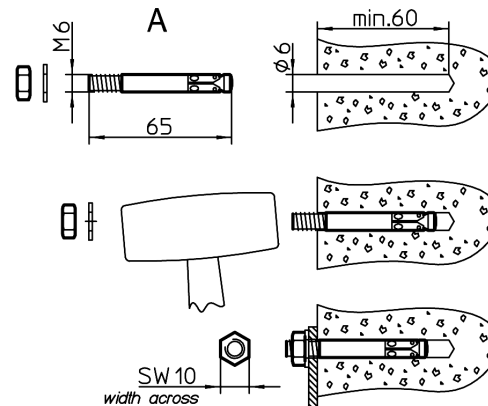
2. Wandplatte montieren



3. Befestigungsbeispiele

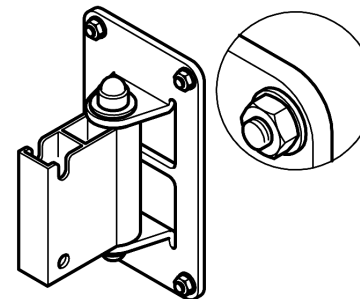
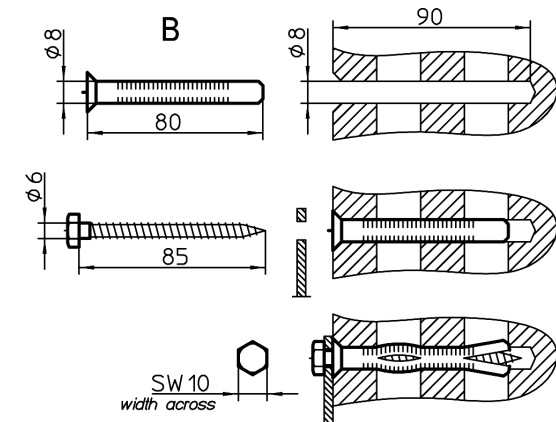
Betonwand - Bsp.: Bolzen-Anker M6 x 65 mm

- aufbohren, Loch ausblasen, Anker einschlagen, Halterung anbringen, U-Scheiben setzen, Muttern anziehen



Lochsteine - Bsp.: Rahmendübel 8 x 80 mm mit
Holzschraube 6 x 85 mm

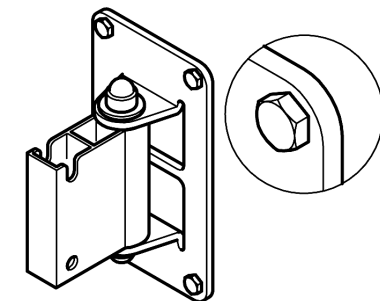
- Löcher bohren, senken und ausblasen, Dübel setzen, Halterung anbringen, Schrauben eindrehen



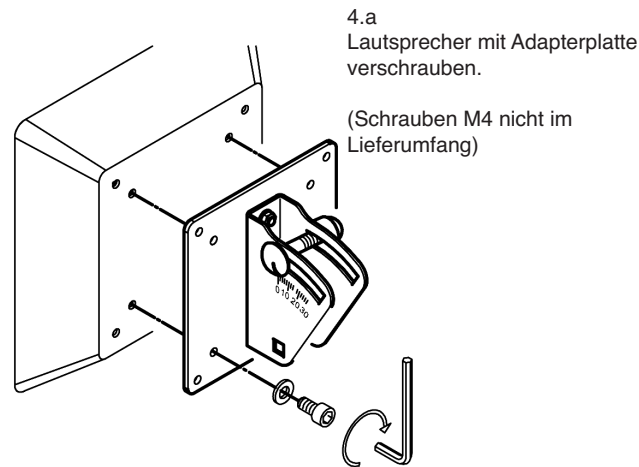
C Einspritzmörtel-Verankerungen

ohne Siebhülse für Vollmauerwerk und Beton - mit Siebhülse für Hohlkammersteine / wahlweise mit Anker-Gewindestange M6 oder Innengewindehülse M6.

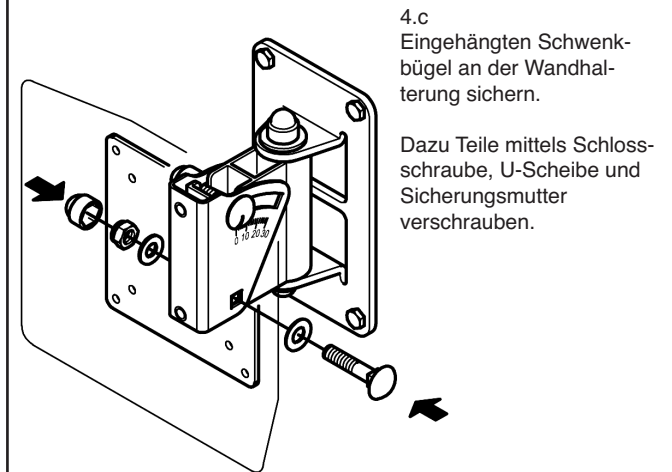
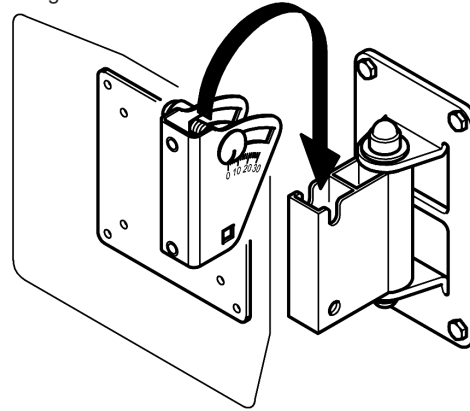
Vorteile: Befestigung arbeitet spreizdruckfrei, dadurch kann die Halterung beliebig oft ausgetauscht werden und erlaubt eine randnahe Montage (nicht unter 100 mm Abstand). Genaue Montagehinweise entnehmen Sie bitte den Beipackinformationen der Produkte.



4. Befestigung des Lautsprechers



4.b Schwenkbügel (mit Bildschirm) in die Wandhalterung einhängen.



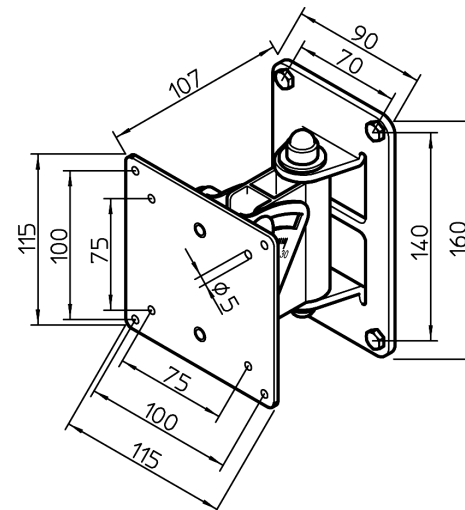
5. Einstellungen

5.a
NEIGUNG - stufenlos neigbar um bis zu 30°:
Kappen entfernen, Box festhalten, Schrauben lockern, Box nach Wunsch neigen Verschraubungen wieder festziehen (20 Nm), Kappen anbringen.



5.b
RICHTUNG - stufenlos schwenkbar:
Kappen entfernen, Schraube lockern, Box schwenken, Schraube wieder fest anziehen (50 Nm), Kappen anbringen.

6. Abmessungen



Sicherheitshinweise

- Max. Belastung: 15 kg
- Benutzen Sie 4 Schrauben/Anker für die Wandbefestigung
- Wählen Sie eine mit den örtlich gültigen Vorschriften übereinstimmende Befestigungsmethode
- Montage durch ausgebildetes Installationspersonal
- Montage nur an geeigneter Wand mit entsprechendem Montagematerial (nicht im Lieferumfang) Beispiele siehe 3. A, B, C (Setzanweisungen der Dübelhersteller beachten)
- Ungeeignet sind Wände die zu schwach sind oder hinter denen Strom- und Wasserleitungen oder dgl. verlegt sind. Im Zweifelsfall einen qualifizierten Fachmann zu Rate ziehen
- Vergewissern Sie sich, dass nach der Installation die Schrauben und Muttern fest angezogen sind und wiederholen Sie diese Prüfungen in regelmäßigen Abständen
- Anwendung nur im Innenbereich

TECHNISCHE DATEN / SPEZIFIKATIONEN

Material	Wandplatte, Bildschirmplatte, Schwenkgelenk - Stahl, schwarz / weiß gepulvert Einhängeprofil - Aluminium, schwarz / weiß gepulvert Verschraubung - Stahl, verzinkt Kappen, Dämpfung - Kunststoff (PE, PA)
Traglast	LCD/TFT-Bildschirme, max. 15 kg
Abmessungen, Gewicht	160 x 115 x 107 mm - 1,1 kg