

24250 Boxenhaltegabel für Gahrens & Battermann JFX 88

- Dieses Produkt dient als Halterung für den Lautsprecher JFX 88.
- Die Box kann stufenlos durchgeschwenkt und in jeder beliebigen Neigung durch handbetätigte Klemmhebel fixiert werden.
- Die Boxenhaltegabel selbst kann mit geeigneten Adaptern geflogen bzw. auf Stativen angebracht werden. Diesbezüglich bitte die Vorgaben von GAHRENS + BATTERMANN beachten.

Vielen Dank, dass Sie sich für dieses Produkt entschieden haben. Diese Anleitung informiert Sie über alle wichtigen Schritte bei Aufbau und Handhabung. Wir empfehlen, sie auch für den späteren Gebrauch aufzubewahren.

SICHERHEITSHINWEISE

- Andere Lasten als der Lautsprecher JFX 88 sind nicht erlaubt.
- Aufmerksame Handhabung erforderlich, da die Verstellmöglichkeiten Einklemmgefahren bergen.
- Achten Sie auf feste Schraubverbindungen, insbesondere nach Veränderungen der Lautsprecherausrichtung.
- Prüfen sie in periodischen Abständen die Festigkeit der Installation
- Nur für Innenräume
- Beachten Sie die Angaben in der Aufbau- und Bedienungsanleitung

AUFSTELLANLEITUNG

SICHTPRÜFUNG

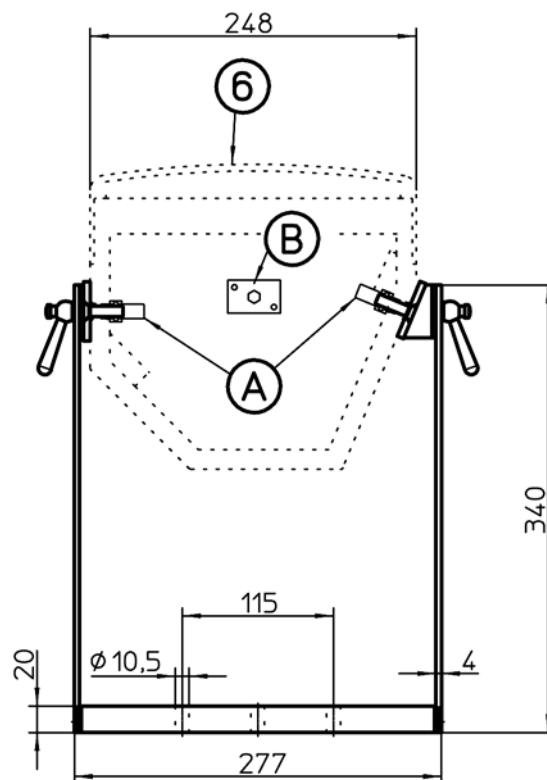
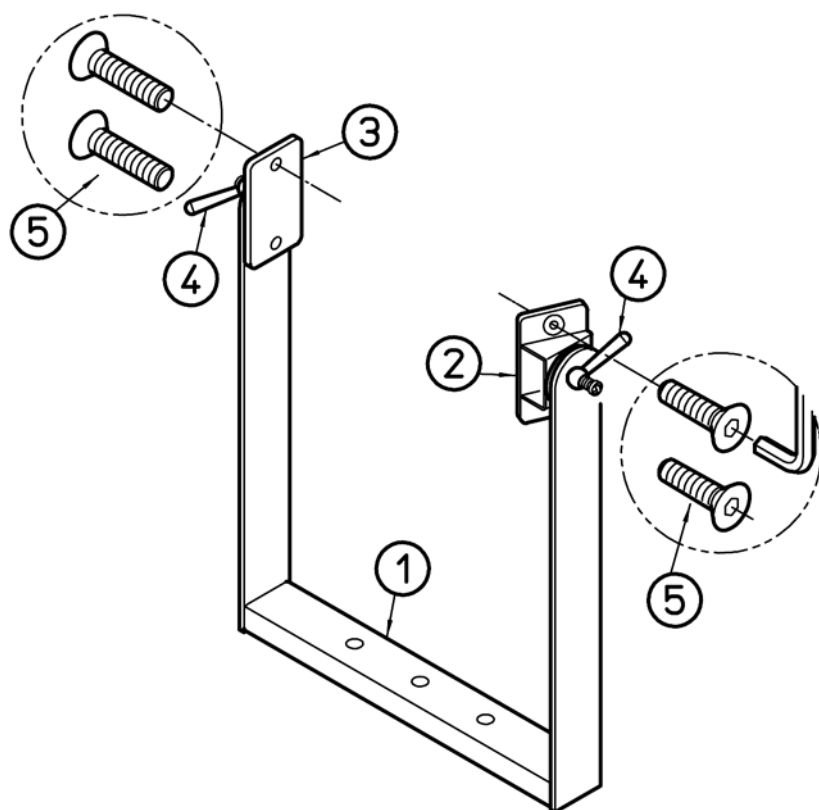
Prüfen der Teile auf Vollständigkeit und ordnungsgemäßen Zustand.

K&M - LIEFERUMFANG:

Haltegabel (1) - Boxenhalteplatte rechts (2) (schräg) mit Gummischeibe - Boxenhalteplatte links (3) (gerade) mit Gummischeibe - Feststellhebel (4) (2x)

G&B - BEISTELLTEILE:

Senkschrauben M8x25 (5) (4x) - Lautsprecher JFX 88 (6) mit Anschraubelementen (A) und (B)



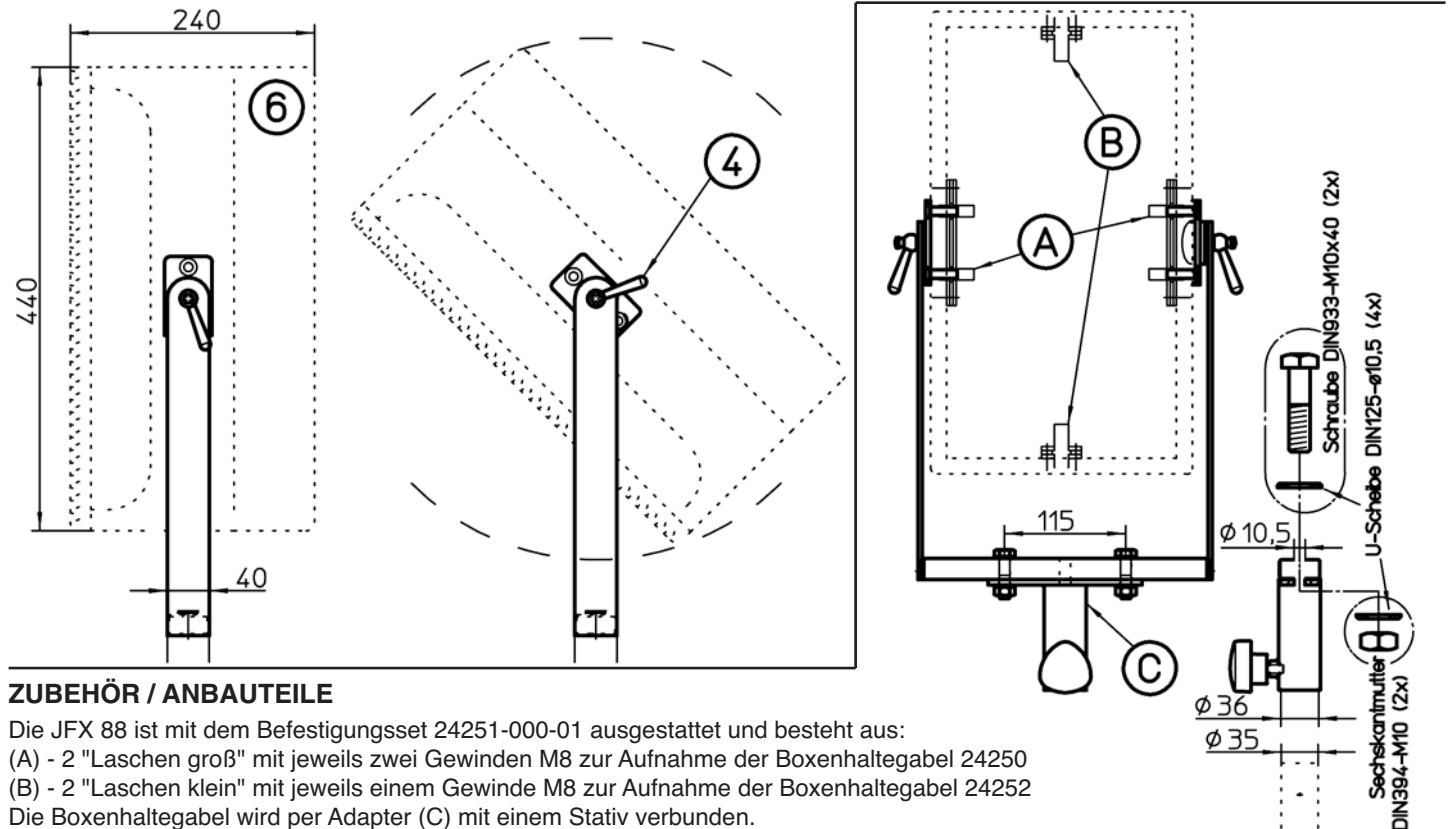
MONTAGE

Der Lautsprecher JFX 88 (6) wird mittels der vier Senkschrauben (5) an die Boxenhalteplatten (2),(3) geschraubt. Dazu einen Inbusschlüssel SW5 benutzen.

BENUTZERHINWEISE / FUNKTIONEN

EINSTELLEN DER NEIGUNG

- Der Lautsprecher JFX 88 (6) ist mittig an der Boxenhaltegabel verschraubt und befindet sich geringfügig außerhalb der Balance.
- Ein Lösen beider Feststellhebel (4) führt zu einer Drehbewegung des Lautsprechers, die mit Handkraft abgefangen werden kann.
- Der Lautsprecher kann stufenlos in die gewünschte Neigung gedreht werden.
- Abschließend wird diese Position durch Anziehen beider Feststellhebel (4) fixiert.



ZUBEHÖR / ANBAUTEILE

Die JFX 88 ist mit dem Befestigungsset 24251-000-01 ausgestattet und besteht aus:

- (A) - 2 "Laschen groß" mit jeweils zwei Gewinden M8 zur Aufnahme der Boxenhaltegabel 24250
 (B) - 2 "Laschen klein" mit jeweils einem Gewinde M8 zur Aufnahme der Boxenhaltegabel 24252

Die Boxenhaltegabel wird per Adapter (C) mit einem Stativ verbunden.

Der Adapter und das Querrohr der Gabel müssen über das gleiche Bohrbild verfügen (2 x $\varnothing 10,5$ - Abst. 115mm) um miteinander verschraubt werden zu können (siehe Abb. rechts).

BEACHTET: Die Qualität und Sicherheit der gesamten Installation hängen wesentlich ab von Stativ und Untergrund.

PRÜFEN, INSTANDHALTEN, REINIGEN

- Bei Wartungsarbeiten auf evtl. Gefährdungen achten (Einklemmen, Anstoßen, Leiter?).
- Zur Reinigung am besten ein leicht feuchtes Tuch und ein nicht scheuerndes Reinigungsmittel benutzen.

FEHLERSUCHE (F) und BESEITIGUNG (B)

F: JFX 88 sitzt locker auf Bügel bzw. an Boxenhalteplatten:

B: Feststellhebel (4) fest anziehen; evtl. Gummischeiben (2),(3) austauschen; Senkschrauben nachziehen.

F: JFX 88 verändert ungewollt die Neigung:

B: Feststellhebel (4) fest anziehen.

F: Gabel und JFX 88 sitzen locker auf Stativ:

B: Auf passenden und fest verschraubten Adapter (C) achten. Ebenso müssen Adapter und Stativ zusammen passen.

Üblich sind Stativrohre $\varnothing 35$ mm und Adapterinnen- $\varnothing 36$ mm.

TECHNISCHE DATEN / SPEZIFIKATIONEN

| | | | |
|----------|-----------------------------------------------------------------------------------------------------------------------------------------------------------------------|---------|------------------------------|
| Material | Stahlrohr und Stahlbleche - schwarz gepulvert Feststellhebel GN204-10-M8-N Gummischeiben mit Gewebeeinlagen Gewindestifte, Gefu-Schrauben, Scheiben-verzinkt | Maße | B x T x H: 277 x 40 x 340 mm |
| Traglast | JFX 88 - 12 kg | Gewicht | 1,7 kg |