

24195 Boxenwandhalter

Wichtige Hinweise

Überzeugen Sie sich davon, ob die Beschaffenheit der Wand geeignet ist den Boxenwandhalter und das Gewicht der Box zu tragen (**max. Belastbarkeit 15 kg!**).

Befestigungsschrauben für Wand bzw. Decke sind nicht Teil des Lieferumfangs. Verwenden Sie die für den jeweiligen Untergrund passenden Schrauben.

Diese Halterungen sind für den Einsatz im Innenbereich bestimmt. Nicht im Außenbereich verwenden.

Vergewissern Sie sich, daß nach der Installation jede Schraube fest angezogen ist.

Bei fehlerhafter Installation übernimmt König & Meyer keine Verantwortung für jedwede Unfälle oder Schäden durch herunterfallende Lautsprecher.

Montageanleitung

Halteplatte **9** mit geeigneten Schrauben und ggf. Dübeln an der Wand befestigen.

Box mit Befestigungsschrauben **7** und zwischenliegenden U-Scheiben **6** an Boxenbefestigungsplatte **1** festschrauben.

Als zusätzliche Sicherung den über das Drahtseil **5** direkt mit dem Halterohr **8** verbundenen Winkel **4** an der Box befestigen.

Verstellmöglichkeiten

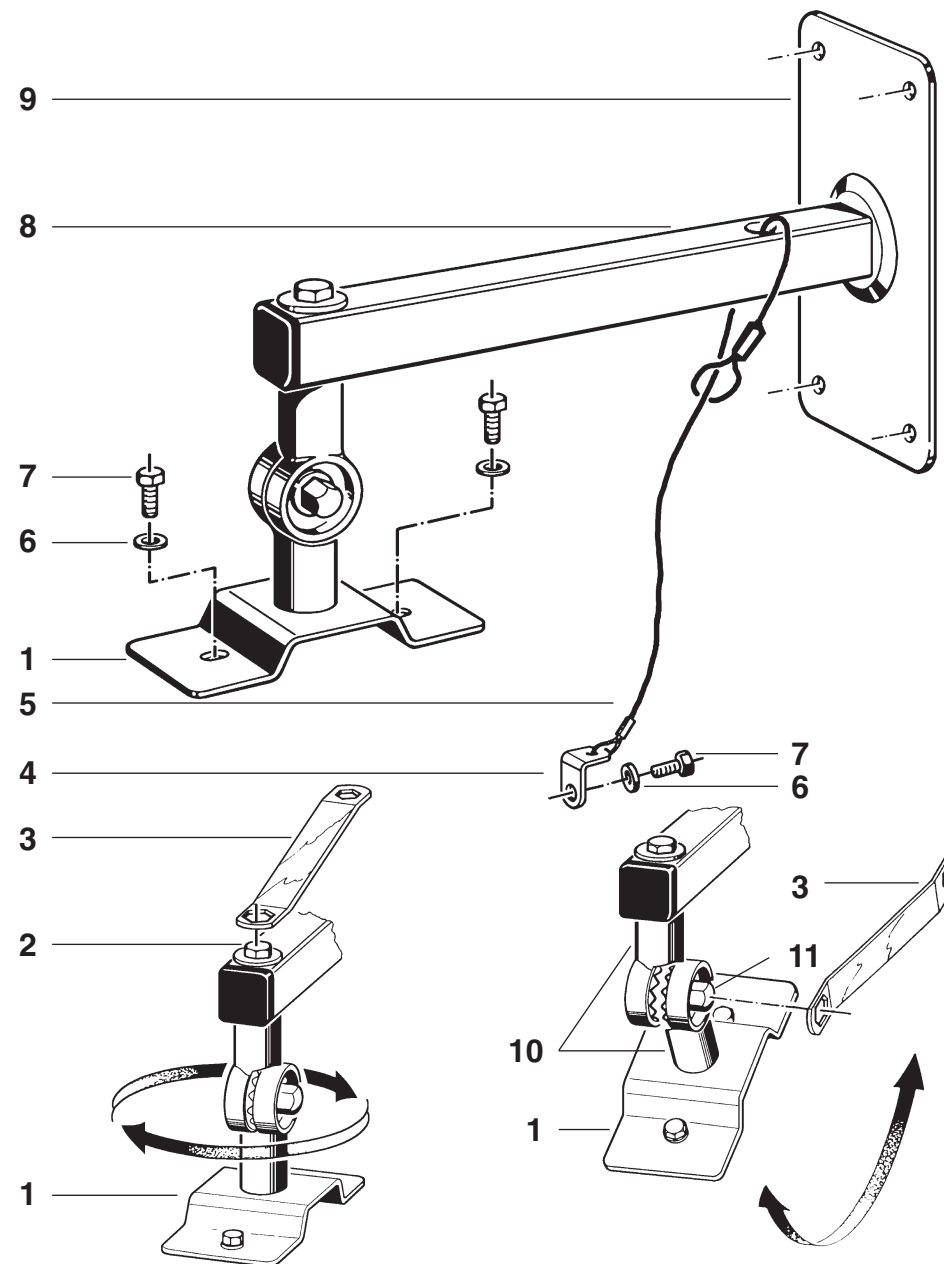
Richtung der Box:

Mit Schlüssel **3** die Sechskantschraube **2** nur soweit lösen - **nicht heraus-schrauben** -, bis die Box in die gewünschte Richtung gedreht werden kann. Anschließend Sechskantschraube **2** wieder fest anziehen.

Neigung der Box:

Mit Schlüssel **3** die Hutmutter **11** nur soweit lösen - **nicht heraus-schrauben** -, bis die Zahngelenke **10** gegeneinander verdrehbar sind. Nach Erreichen der gewünschten Stellung Hutmutter **11** wieder festsschrauben.

Achten Sie darauf, daß sich die Zähne beider Gelenke fest im Eingriff befinden.



Verstellung der Richtung

Verstellung der Neigung

24195 Speaker Mounting Brackets

Important notices

Make sure that the wall is suitable to carry the weight of the bracket and the speaker (**load capacity up to 15 kg!**).

The screws for attaching the bracket to the wall or ceiling are not included. Please use screws suitable for the ground.

The speaker brackets are designed for indoor use. Please do not install the brackets outside.

Please make sure that every screw is tightened.

König & Meyer takes no responsibility for wrong application or installation causing accidents or damages.

Mounting instructions

Please attach the wall mount **9** to the wall using appropriate screws and plugs.

Attach the speaker using the screws **7** and the washers **6** to the speaker plate **1**.

Please attach the additional wire rope **5** with the angle **4** on the speaker for more security.

Adjustment of the speakers

Direction:

Please loosen the hexagon screw **2** with the wrench **3** - **do not unscrew completely** - turn the speaker in the desired position and tighten the hexagon screw **2** again.

Inclination:

Please loosen the cap nut **11** with the wrench **3** - **do not unscrew completely** - until the swivel joint **10** is turnable. Fasten the cap nut **11** when the desired position is adjusted.

Please take care that the teeth of the swivel joint are fitting together.

