

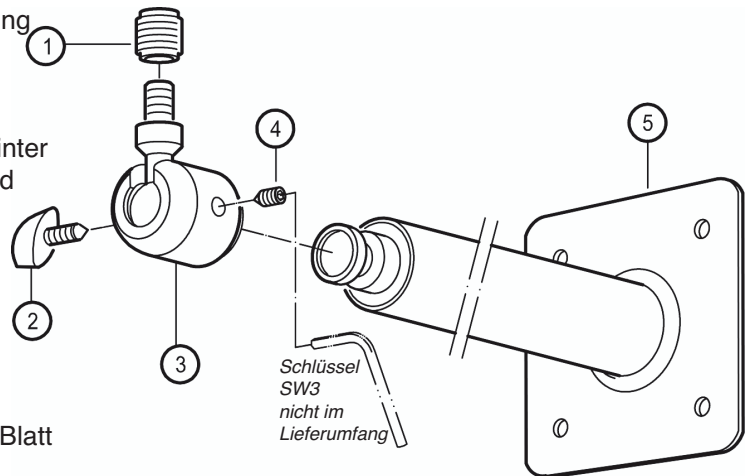
Wandbefestigungsset für AT71 und AT91 Antennen

- Antenne stufenlos einstellbar durch Kugelgelenk



SICHERHEITSHINWEISE

- Nicht für Außen- bzw. Feuchträume
- Beachten Sie örtlich gültige Befestigungsanweisungen (evtl. abweichend von den Beispielen in Kapitel B).
- Benutzen Sie 4 Schrauben/Anker für die Wandbefestigung
- Montage durch ausgebildetes Installationspersonal
- Montage nur an geeigneter Wand mit entsprechendem Montagematerial (nicht im Lieferumfang)
- Nicht geeignet sind Wände, die zu schwach sind oder hinter denen Strom- und Wasserleitungen oder dgl. verlegt sind
- Prüfen Sie in regelmäßigen Abständen Festigkeit und Zustand der Bauteile und der Verschraubungen
- Belassen Sie die Madenschraube 4 stets im eingeschraubten Zustand; zur Verstellung der Antenne die Flügelschraube 2 lösen
- Aufmerksame Handhabung erforderlich, da die Verstellmöglichkeiten Einklemmgefahren bergen
- Angaben dieser Gebrauchsanleitung beachten und das Blatt für späteren Gebrauch aufbewahren



AUFSTELLANLEITUNG

Sichtprüfung vornehmen, ob alle Teile vollständig und in Ordnung sind.

1. Reduziergewinde 3/8" - 5/8" - 2. Flügelschraube M6 x 15 mm - 3. Kugelgelenk - 4. Madenschraube M6 x 8 mm - 5. Wandbefestigung mit Auslegerrohr

WANDMONTAGE

<p>A 1. Halteplatte 5 senkrecht ausrichten. 2. Bohrlöcher markieren.</p>	<p>B Betonwand Bsp.: Bolzen Anker M6 x 65 mm aufbohren, Loch ausblasen, Anker einschlagen, Halterung anbringen, U-Scheiben setzen, Muttern anziehen</p>	<p>Lochsteine Bsp.: Rahmendübel 8 x 80 mm mit Holzschraube 6 x 85 mm aufbohren, senken und ausblasen, Dübel setzen, Halterung anbringen, Schrauben eindrehen</p>
---	--	---

KUGELGELENK-MONTAGE

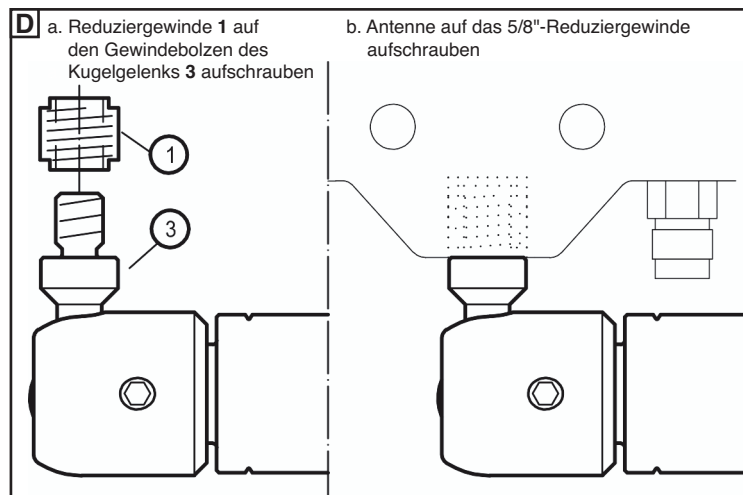
<p>C Gelenkkörper 3 über den Verbindungsbolzen des Auslegerrohrs schieben.</p>	<p>Madenschraube 4 mit dem Schlüssel gut anziehen und Flügelschraube 2 von Hand festdrehen.</p>
---	---

Wandbefestigungsset für AT71 und AT91 Antennen

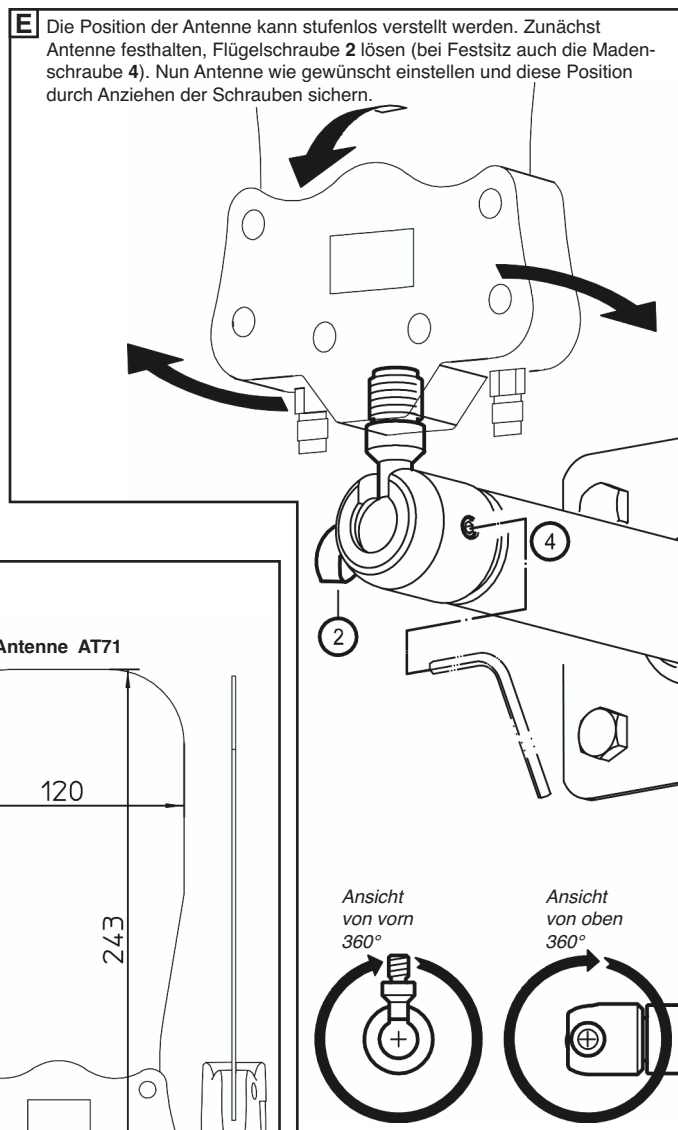
- Antenne stufenlos einstellbar durch Kugelgelenk



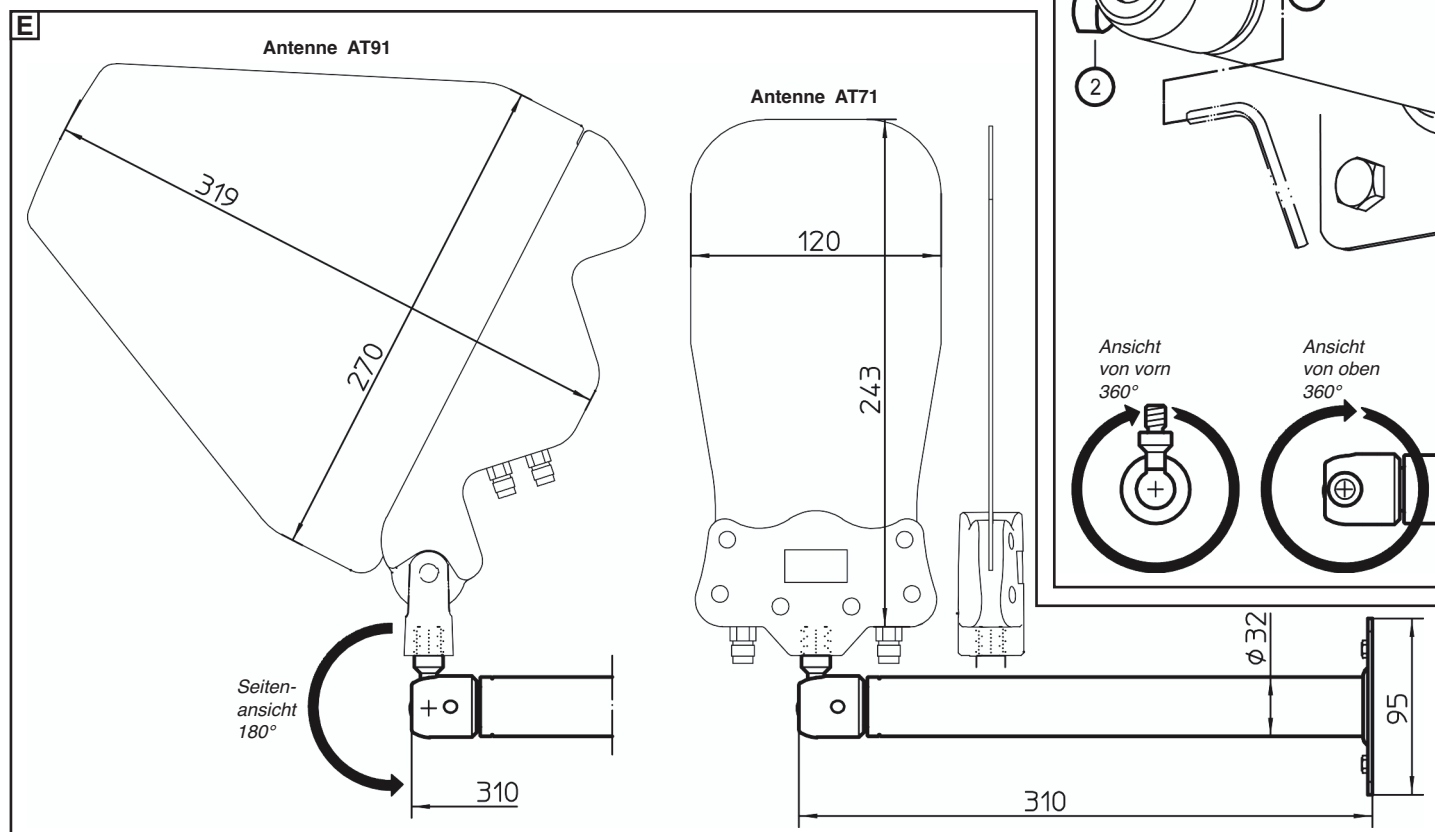
ANTENNEN-MONTAGE



ANTENNEN AUSRICHTEN



ABMESSUNGEN (in mm)



WARTUNG und PFLEGE

- Bei Wartungsarbeiten auf Gefährdungen achten.
- Schraubverbindungen regelmäßig überprüfen.
- Zur Reinigung ein leicht feuchtes Tuch und ein nicht scheuerndes Reinigungsmittel benutzen.

(F) FEHLERSUCHE und (B) BESEITIGUNG

- F: Antenne sitzt locker auf dem Gewindebolzen
 B: Verschraubungen **D** prüfen und nachziehen
 F: Antenne hält die eingestellte Position nicht
 B: Flügelschraube **2** und Madenschraube **4** anziehen

TECHNISCHE DATEN

Material	Rohr, Platte - Stahl, schwarz gepulvert Gehäuse Kugelgelenk - Zink-Druckguß Gewinde, Bolzen - Stahl, verzinkt
Tragelast	Antennen AT91, AT71 8 kg
Maße	Anschlußgewinde: 3/8" - 5/8", Wandplatte: 95 x 95 mm, Auslage (total): 310 mm
Eigengewicht	0,75 kg

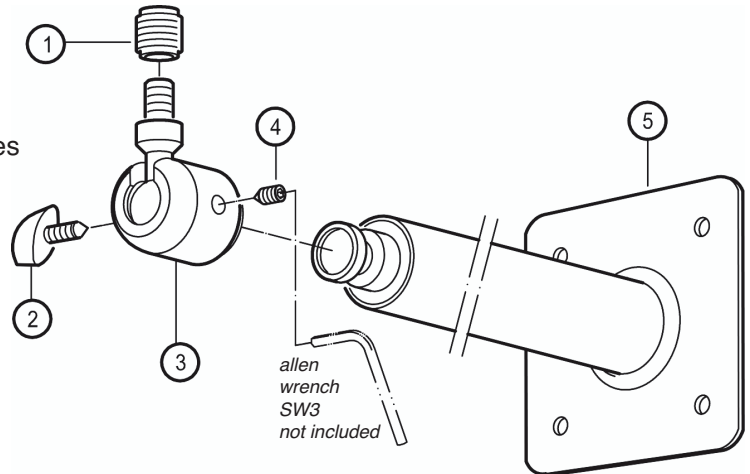
Wallmount set for AT71 and AT91 antenna

- adjustable to any angle by special swivel joint assembly



SAFETY INSTRUCTIONS

- For indoor use only
- Choose a position and mounting method compliant with local building codes and regulations
- Use four anchors per wall bracket
- For use only by trained installers
- Only for use at proper walls with adequate anchors (see B; not included in delivery)
- Not suitable for fragile walls. Beware of power supply lines and water conduits. In case ask an expert.
- Inspect bolted assemblies regularly.
- Keep the grub screw **4** tightened; only loosen the screws while adjusting the speaker



MANUAL

Please check if all the components are there and o.k.

1. Thread adaptor 3/8" - 5/8" - 2. wing screw M6 x 15 mm - 3. swivel joint - 4. grub screw M6 x 8 mm - 5. wallplate with tube

WALL MOUNTING

<p>A 1. Place wall plate 5 vertically. 2. Mark the drill holes.</p>	<p>B Concrete wall e.g.: bolt anchor M6 x 65 mm drill a hole, blow debris from the hole, drive in the anchor, position a washer and screw in the bolt</p>	<p>Perforated brick e.g.: plastic frame anchor 8 x 80 mm with wood screw 6 x 85 mm drill a hole, blow debris from the hole, drive in the rawl plug, position the wall plate, connect with a screw and an intermediate washer</p>
---	--	---

SWIVEL JOINT ASSEMBLY

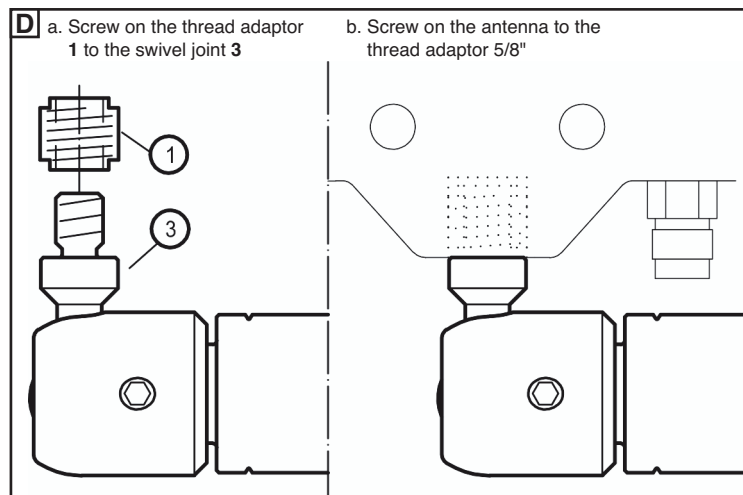
<p>C Push swivel joint 3 over the tube.</p>	<p>Tighten grub screw 4 with allen wrench and wing screw 2 by hand</p>
---	--

Wallmount set for AT71 and AT91 antenna

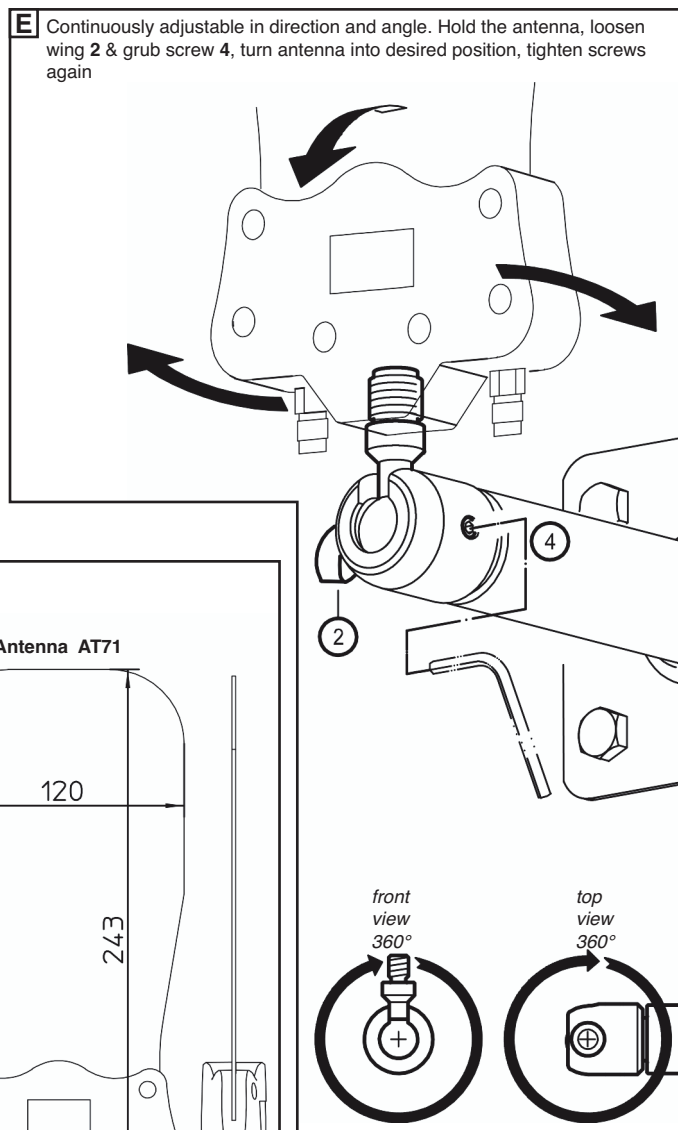
- adjustable to any angle by special swivel joint assembly



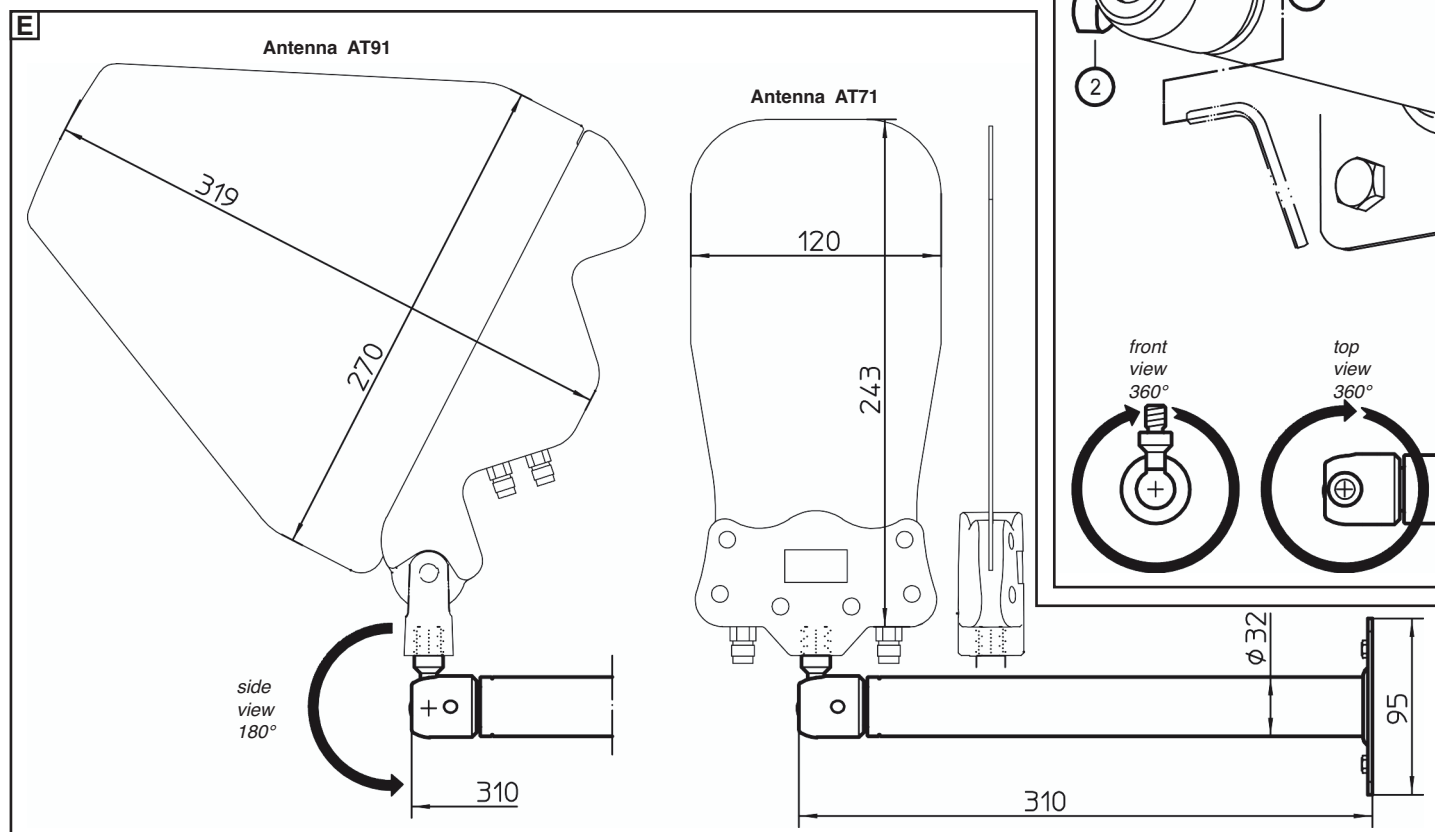
ANTENNA MOUNTING



ANTENNA ADJUSTING



DIMENSIONS (mm)



CHECKING, MAINTENANCE, CLEANING

- During maintenance work, watch out for possible injuries
- Inspect bolted assemblies regularly
- For cleaning it is best to use a damp cloth and a mild, nonabrasive detergent.

(FF) FAULT FINDING and (R) REPAIR

FF: Antenna sits loosely on thread adaptor

R: Check and tighten bolted assembly

FF: Speaker doesn't keep in position

R: Tighten grub screw 4 again

SPECIFICATIONS

Material	Tube, plate - steel, black powder coated Swivel joint - zinc die-cast Screws, adaptor - steel, zinc plated
Load	Antenna AT91, AT71 8 kg
Dimensions	Threads: 3/8" - 5/8", Wall plate: 95 x 95 mm, Depth (total): 310 mm
Weight	0.75 kg