

23690 Universalklemme

BESTIMMUNGSGEMÄSSER GEBRAUCH

Vielfältig einsetzbare Universalklemme, insbesondere zur Mikrofonierung im Studio, Proberaum und auf der Bühne.

Ausschließlich für Stangen oder Rohre von 10 - 30 mm Durchmesser.

VARIANTEN

- 23960-300-55 - 3/8"-BSW-16G / 23960-500-55 - 5/8"-UNS-27G

MERKMALE & FÄHIGKEITEN

- **Starke und sichere Klemmung sowie einfache & schnelle Bedienung**
- **Kompakt in den Abmessungen, mithin ideal für Transport und Lagerung**
- **Gummierte Spannbacken zur Schonung der Oberflächen**
- **Leicht und doch solide; ein superpraktischer Helfer**

Vielen Dank, dass Sie sich für dieses Produkt entschieden haben. Bitte lesen und beachten Sie vor Aufbau und Betrieb dieses Produktes sorgfältig diese Anleitung. Sie informiert Sie über alle wichtigen Schritte um eine sichere Handhabung zu gewährleisten. Wir empfehlen, sie auch für den späteren Gebrauch aufzubewahren.

SICHERHEITSHINWEISE

- Nur an geeigneten Stativen oder Aufbauten verwenden, welche aufgrund ihrer Beschaffenheit und Standfestigkeit die zusätzliche Last zu tragen imstande sind.
- Die Beweglichkeit einzelner Bauteile birgt naturgemäß Einklemmgefahren:
- Umsichtige Handhabung bei Aufbau, Betrieb und Abbau sind daher unverzichtbar.
- Auf feste Schraubverbindungen an der Klammer und am Mikrofon ist zu achten.

AUFSTELLANLEITUNG

1. BESTANDTEILEN

Die Halterung ist komplett vormontiert. Vor jeder Nutzung ist eine Sichtprüfung vorzunehmen, ob (soweit erkennbar) alle Teile vorhanden und in Ordnung sind. Beschädigte Teile dürfen nicht eingesetzt werden - sie müssen vorher ersetzt oder instandgesetzt werden.

- a Klemmbacke, beweglich
- b Klemmbacke mit Mikrofonhalter
- c Klemmschraube
- d Gewindebolzen 3/8" und d.1 Rändelscheibe 3/8"
- e Gewindebolzen 5/8" und e.1 Rändelscheibe 5/8"

2. BEFESTIGUNG der KLAMMER

Die Klammer ist so konstruiert, dass sie perfekt passt für runde Profile (Rohre, Stangen) folgender Größe:

- 2.1 ϕ 10 mm Minimum
- 2.2 ϕ 30 mm Maximum
- 2.3 Dazu Klemmschraube zurückdrehen bis...
- 2.4 ...das Rohr zwischen die Klemmbacken geschoben werden kann
- 2.5 Innenrundung der Klemmbacke an die Stange/Rohr halten...
- 2.6 ...und die Klemmschraube nun festziehen.

2.7 HINWEIS 1

Die 23690 Universalklemme funktioniert NICHT an Rohren oder Stangen mit 35 mm Durchmesser.

Grund: Die Backen können evtl. angelegt werden, aber:

- 2.7.1 ...sie umgreifen das Rohr zu wenig, so dass es...
- 2.7.2 ...sehr leicht wieder aus der Klammer herausgleitet.

2.8 HINWEIS 2

Die Universalklemme funktioniert NICHT GUT an ebenen Flächen, wie z.B. Tischkanten oder Vierkantstangen.

Grund: Die Geometrie der Klemmbacken ist speziell auf runde Materialien ausgerichtet:

- 2.8.1 Die Backen berühren Flächen nur an einer schmalen Linie.
- 2.8.2 So haften sie kaum und können sehr leicht verdreht werden.

3. GEWINDEANSCHLÜSSE - MIKROFONIERUNG

3.1 GEWINDEANSCHLÜSSE

- 3.1.1 3/8"-BSW-16G - 23690-300-55
- 3.1.2 5/8"-UNS-27G - 23690-500-55

3.2 MIKROFONKLAMMER ANBRINGEN

- 3.2.1 Alu-Rändelscheibe bis zum Anschlag auf den Gewindebolzen schrauben
- 3.2.2 Mikrofonklammer nun auch ein Stück weit - aber nicht bis zum Anschlag - auf dieses Gewinde schrauben...
- 3.2.3 ...und Klammer so ausrichten wie gewünscht.
- 3.2.4 Alu-Rändelscheibe zurückdrehen und Mikrofonklammer kontern, wodurch dessen Ausrichtung gesichert ist.

PRÜFEN, INSTANDHALTEN, REINIGEN

- Bei Wartungsarbeiten auf evtl. Gefährdungen achten (Einklemmen...); ggf. zuvor das Mikrofon abnehmen.
- Zur Reinigung ein leicht feuchtes Tuch und ein nicht scheuerndes Reinigungsmittel benutzen.

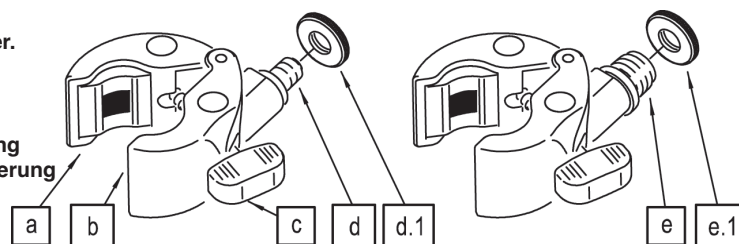
TECHNISCHE DATEN

Material	Gewinde, Stift: Stahl, vernickelt Rändelscheiben: Alu, schwarz, eloxiert Klemmbacken, Griff: PA, Gummistanzteil
Traglast	Mikrofone
Abmessungen	Packmaß: 77 x 36 x 85 mm Klemmbereich: von ϕ 10 - ϕ 30 mm Gewindeanschluss: 3/8" oder 5/8"
Verpackung	Karton 103 x 62 x 55 mm
Gewicht	0,15 kg



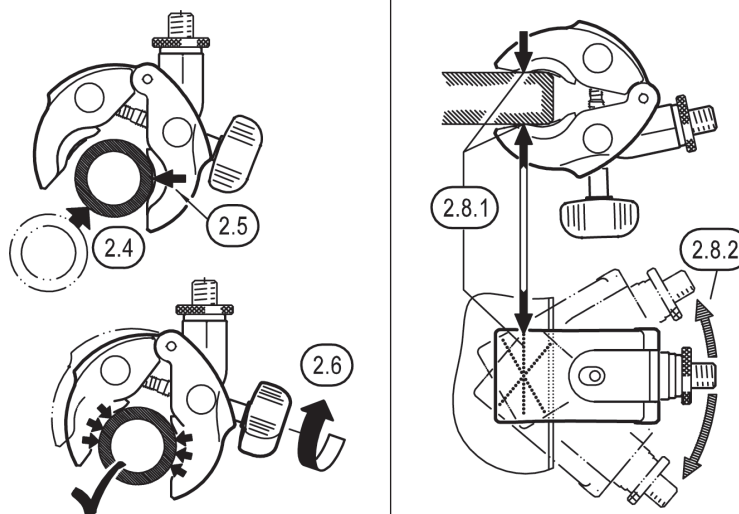
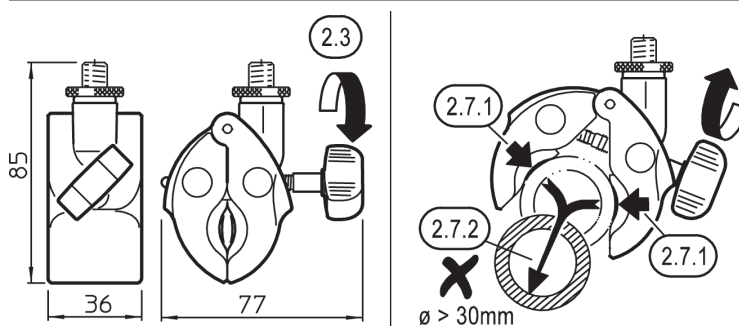
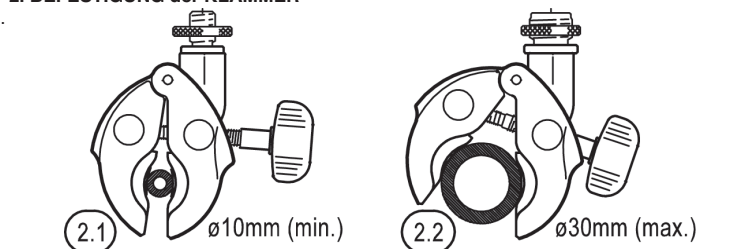
KÖNIG & MEYER

Stands For Music

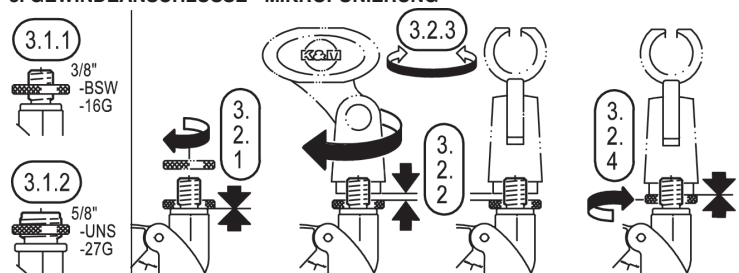


1. BESTANDTEILE

2. BEFESTIGUNG der KLAMMER



3. GEWINDEANSCHLÜSSE - MIKROFONIERUNG



Weitergabe sowie Vervielfältigung dieses Dokuments, Verwertung und Mitteilung seines Inhalts sind verboten, soweit nicht ausdrücklich gestattet. Zuwiderhandlungen verpflichten zu Schadenersatz.

KÖNIG & MEYER GmbH & Co. KG

Kiesweg 2, 97877 Wertheim

Telefon: 09342/8060, Telefax: 09342/806-150

E-Mail: contact@k-m.de, Web: www.k-m.de

23690-300-55 Rev.02 / 23690-500-55 Rev.02 03-81-038-00 8/25

23690-300-55 Rev.02 / 23690-500-55 Rev.02 03-81-038-00 8/25