

# 21442 Adapterhülse » Ring Lock«

- mit patentiertem Spreizdorn für festen, spielfreien Sitz der Box
- mit M6-Anschlußgewindebuchse
- **Techn. Daten: Spreizdorn  $\varnothing$  35-37 mm; Höhe Dorn/Gesamt: 100/200 mm, Gewicht: 0,6 kg**

Vielen Dank, dass Sie sich für dieses Produkt entschieden haben. Diese Anleitung informiert Sie über alle wichtigen Schritte bei Aufbau und Handhabung. Wir empfehlen, sie auch für den späteren Gebrauch aufzubewahren.

## SICHERHEITSHINWEISE

- BEACHTEN: die Adapterhülse darf nicht höher belastet werden als die max.Tragkraft des Statives erlaubt; das gilt ebenso für anderen an der Installation beteiligten Teile, insbesondere den M6-Gewindebolzen. Bitte informieren Sie sich vor der Installation.
- Auf funktionstüchtiges Lautsprechermaterial achten, insbesondere die Flanschbuchse muss über die richtige Größe und Güte verfügen
- auf zentrische Belastung achten; Seitenkräfte vermeiden

## MONTAGE

Zunächst gilt es die 21442 Adapterhülse sicher zu montieren.

## BENUTZERHINWEISE / FUNKTIONEN

### Lautsprecher aufsetzen

- 1 Sicherungsring nach rechts drehen (Richtung OPEN) um kleinsten Spreizdorn-Durchmesser einzustellen.
- 2 Lautsprecher auf den Spreizdorn aufsetzen
- 3 Sicherungsring jetzt nach links drehen (Richtung CLOSE) bis die Spreizbacken für festen Sitz der Box sorgen.  
Die Demontage erfolgt in umgekehrter Reihenfolge.

### Richtung des Lautsprechers verändern

- 1 Sicherungsring nach rechts drehen (Richtung OPEN) um kleinsten Spreizdorn-Durchmesser einzustellen.
- 4 Lautsprecher sitzt jetzt locker auf dem Bolzen und kann beliebig verdreht werden
- 3 Sicherungsring jetzt nach links drehen (Richtung CLOSE) bis die Spreizbacken für festen Sitz der Box sorgen.

## PRÜFEN, INSTANDHALTEN, REINIGEN

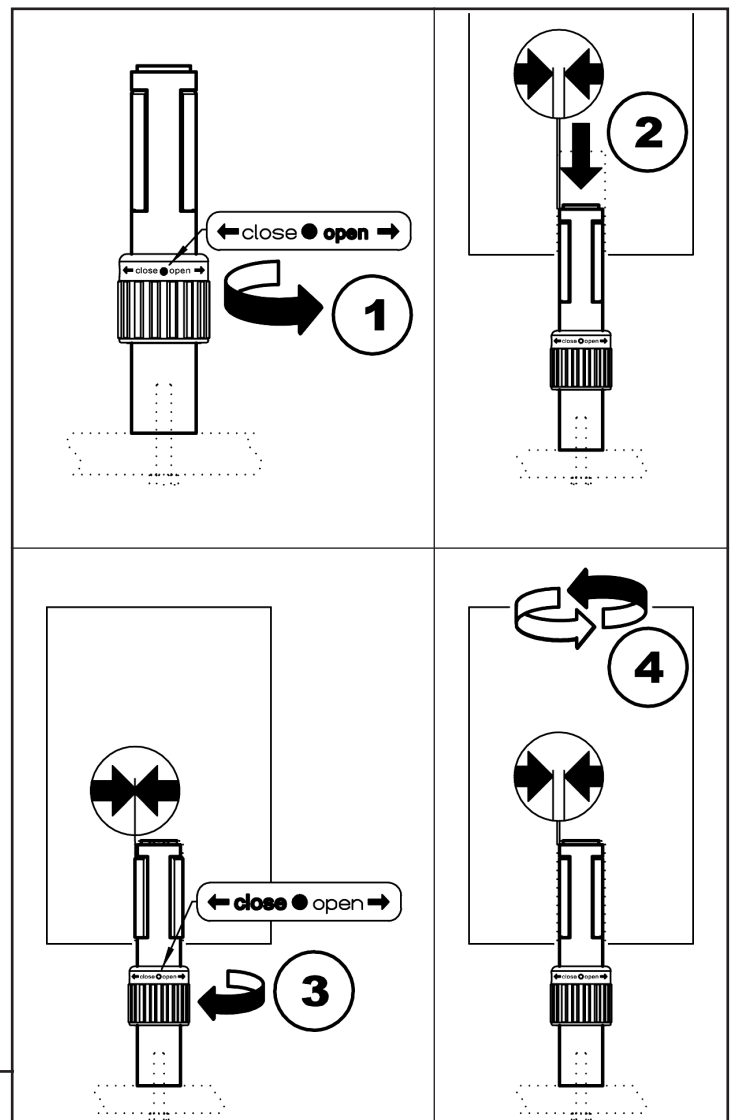
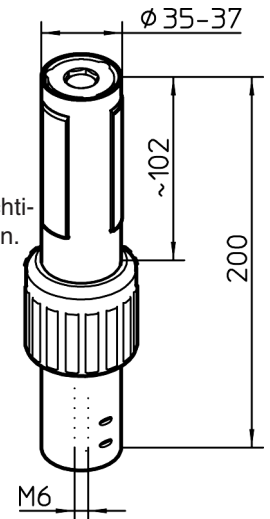
- Pflege- und Wartungsarbeiten stets im unbelasteten Zustand vornehmen.
- Regelmäßig Gängigkeit des Sicherungsringes überprüfen.
- Zur Reinigung am besten ein leicht feuchtes Tuch und ein nicht scheuerndes Reinigungsmittel benutzen.

### FEHLERSUCHE (F) und BESEITIGUNG (B)

- F: Adapterhülse 21442 lässt sich nicht montieren:  
B: Gewinde M6 überprüfen.
- F: Lautsprecher taumelt auf Spreizdorn:  
B: Sicherungsring nachziehen (Richtung CLOSE) bis Box fest sitzt.  
B: Lautsprecherbuchse darf  $\varnothing$  37 mm nicht überschreiten.
- F: Lautsprecher lässt sich schwer verdrehen:  
B: Box beim Vorgang des Drehens etwas anheben.  
B: Alternativ Sicherungsring 3 öffnen und Box drehen.

## TECHNISCHE DATEN / SPEZIFIKATIONEN

Material	Sicherungsring - Alu Spreizelemente, Griffe - PA Gewindebuchse - Stahl, pulverbeschichtet, Farbe schwarz Rohrhülse - Stahl, pulverbeschichtet, Farbe schwarz
Traglast	geeignete Lautsprecher (Flanschbuchse $\varnothing$ 35-37 mm)
Abmessungen	H: 200 mm, Spreizdorn: $\varnothing$ 35-37 x 102 mm
Karton	PE-Beutel
Eigengewicht	0,6 kg
Zubehör (optional)	Adapterhülse 21326: für Lautsprecherbuchsen mit 38 mm Innendurchmesser (= US-Variante)



# 21442 Adapter Sleeve » Ring Lock«

- Patented expanding mandrel system for a firm and tight fit for the speaker
- For use with the M6 connector threaded bushing
- Technical data: expanding mandrel  $\varnothing$  35-37 mm; height of the mandrel/total: 100/200 mm, weight: 0.6 kg

Thank you for choosing this product. This instruction manual informs you about the important steps to set up and handle the product. We recommend to keep the manual in a separate place for a possible later use.

## SAFETY NOTES

- NOTE: The adapter sleeve may not be loaded beyond the max. weight capacity of the stand; this applies equally to the other components in the installation, especially the M6 threaded bushing. Before installing the ring lock, please give careful consideration to:
- Fully functioning loudspeaker materials, the mounting flange in particular must be the right size and quality
- Central loading - avoid imbalance

## ASSEMBLY

First the 21442 Adapter Sleeve needs to be safely attached.

## USE INSTRUCTIONS / FUNCTIONS

### Placing the loudspeaker in position

- 1 Turn the securing collar anti-clockwise (OPEN direction) to the smallest mandrel expansion.
  - 2 Place the loudspeaker on the expanding mandrel
  - 3 Turn the securing collar clockwise (CLOSE direction) until the spreading flanges have secured the loudspeaker in place.
- Follow the instructions in reverse to remove the loudspeaker.

### To adjust the orientation of the loudspeaker

- 1 Turn the securing collar anti-clockwise (OPEN direction) to the smallest mandrel expansion.
- 4 The loudspeaker will now be sitting loosely on the shaft head and can be turned in the required direction
- 3 Turn the securing collar clockwise (CLOSE direction) until the spreading flanges have secured the loudspeaker in place.

## Checks, maintenance, cleaning

- Always clean and maintain the installation without the loudspeaker being mounted
- At regular intervals check that the securing collar is working
- Use a non-scouring cleaning formula and preferably a slightly damp cloth for cleaning.

### FAULT-FINDING (FF) and REPAIR (R)

FF: Adapter Sleeve 21442 cannot be attached:

R: Check the M6 thread.

FF: The loudspeaker sways on the expanding mandrel:

R: Tighten the securing collar (CLOSE direction) until the loudspeaker is secure.

R: The loudspeaker bushing may not exceed  $\varnothing$  37 mm.

FF: Loudspeaker only turns with difficulty:

R: Lift the loudspeaker slightly when turning.

R: Alternatively, open the securing collar 3 and turn the loudspeaker.

## TECHNICAL DATA

Materials	securing collar: aluminium expanding elements: PA threaded bushing: steel black powder coated shaft sleeve: steel, black powder coating
Load capacity	suitable loudspeaker (flange bushing $\varnothing$ 35-37 mm)
Dimens.	H: 200mm, expanding mandrel: $\varnothing$ 35-37 x 102 mm
Carton	PE bag
Weight	0,6 kg
Accessories	adapter sleeve 21326: for all loudspeaker jacks with $\varnothing$ 38 mm (= US version)

