

19750 iPad Tischstativ



KÖNIG & MEYER

Stands For Music

- **Langlebig und stabil!** Ihr iPad wird wunderbar in Szene gesetzt.
- **Die Halterung garantiert eine effektive und sichere Montage des iPad.**
- **Das iPad wird ganz einfach in die speziell angepasste Aufnahmeplatte eingeklipst.**
- **Der Neigungswinkel kann zwischen 0 - 90° stufenlos eingestellt werden.**
- **Sehr praktisch: mit einem Handgriff kann das iPad quer oder hochkant präsentiert werden.**

Vielen Dank, dass Sie sich für dieses Produkt entschieden haben. Diese Anleitung informiert Sie über alle wichtigen Schritte bei Aufbau und Handhabung. Wir empfehlen, sie auch für den späteren Gebrauch aufzubewahren.

SICHERHEITSHINWEISE

- nur auf geeigneten Untergründen verwenden:
eben, tragfähig und standfest
- das iPad sorgfältig in die Aufnahmeplatte einclippen
und auf sicheren Sitz prüfen
- vier glasklare Gummifüße verhindern das
Verrutschen des Stativs;
zudem schützen sie den Untergrund vor Kratzern
- Halterung umsichtig handhaben;
v.a. bei Änderungen der Einstellung (Neigung, Format)

AUFSTELLANLEITUNG

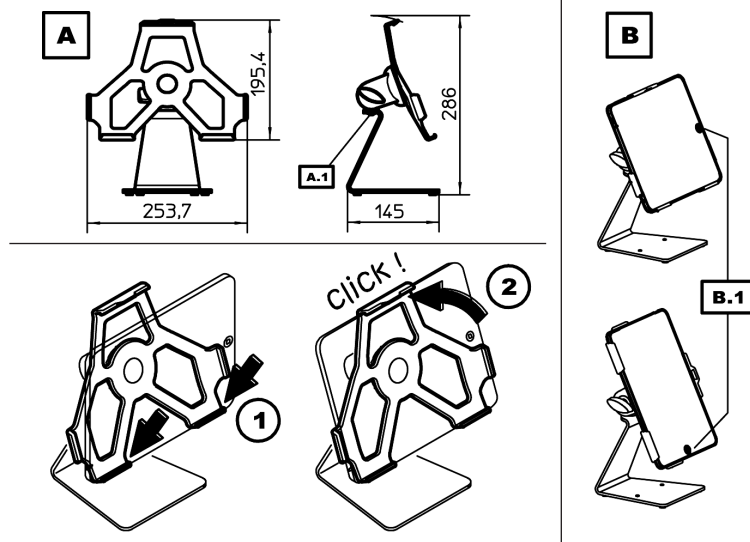
A. Das Tischstativ ist bereits komplett montiert **A.1** und kann sofort ohne weitere Maßnahmen aufgestellt werden.

B. Damit der Zugang der Anschlüsse gewahrt bleibt, sollte sich der Einschaltknopf **B.1** des iPad unten oder rechts befinden. Weitere Infos siehe unten: **7.a**, **7.b**.

1 iPad zunächst unten einlegen und

2 anschließend oben einclippen

Die Entnahme erfolgt in umgekehrter Reihenfolge.



BENUTZERHINWEISE

Das iPad kann in Neigung und Format verstellt werden.
Das iPad muss nicht aus der Aufnahmeplatte entnommen werden.

NEIGUNG

Das iPad kann zwischen senkrechter und waage-rechter Endstellung in jeder Position fixiert werden.

3 iPad halten und Flügelmutter etwas lösen

4 iPad neigen wie gewünscht und

5 Flügelmutter wieder festziehen

FORMAT

Die Halterung verfügt über eine 90°-Verdrehfunktion. Dadurch kann das iPad hochkant oder quer präsentiert werden.

6 Aufnahmeplatte nehmen und ins Quer- bzw.

Hochformat drehen - oder in die Schräge!

Unsichtbare Anschläge in der Halterung begrenzen die Verdrehung.

TIPP

iPad so einlegen, dass sich der Einschaltknopf **7.a** - unten bzw.

7.b - rechts befindet.

Nebeneffekt: die bei Kopfhörerbetrieb durch das Kabel auftretenden "Zugkräfte" können die Halterung nicht verformen, da sie gegen den Anschlag wirken.

FEHLERSUCHE (F) und BESEITIGUNG (B)

F: Halterung wackelt

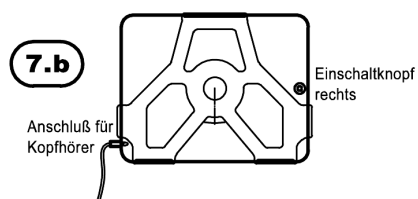
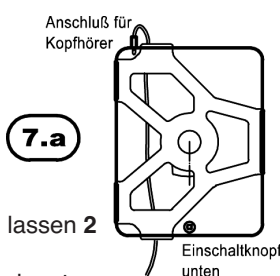
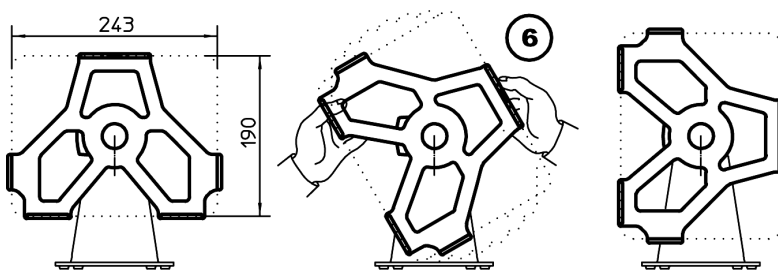
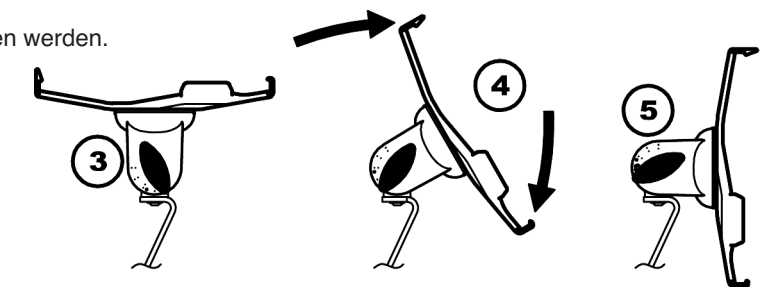
B: Verschraubungen prüfen **3**, **A.1**, ggf. nachziehen

F: iPad sitzt nicht richtig

B: iPad korrekt einlegen **1** und dabei hörbar einrasten lassen **2**

B: iPad korrekt ausrichten **7.a**, **7.b**

B: ACHTUNG! Nicht für iPad 2. oder 3. Generation geeignet.



TECHNISCHE DATEN / SPEZIFIKATION

Material	Schwenkgelenk, Aufnahmeplatte: Polyamid (PA-6) Tischfuß: Schrauben: Stahl, gepulvert schwarz Verschraubung: Stahl, verzinkt
Traglast	iPad 1. Generation (750 g)
Maße	Aufstellmaß: 253,7 x 145 x 286 mm
Gewicht	netto 1,28 kg, brutto 1,48 kg

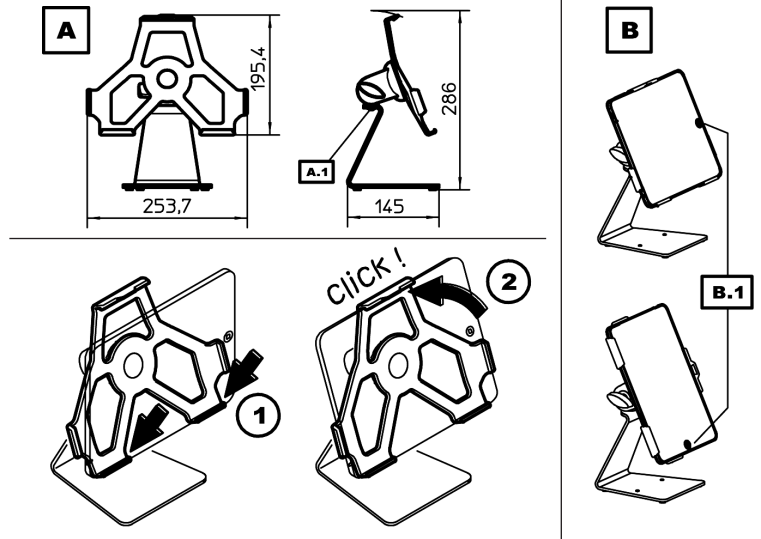
19750 iPad Table Stand

- **Strength and stability! A clever way to show off your iPad.**
- **The new mount guarantees to hold the iPad effectively and safely.**
- **The iPad is clipped in and out of the holder effortlessly.**
- **An easy-to-use wing nut adjusts the tilt so the user can easily find a position to suit them.**
- **The iPad can rapidly switched between the vertical an horizontal format, whereby slip is prevented.**

Thank you for choosing this product. This instruction manual informs you about the important steps to set up an handle the product. We recommend to keep the manual in a separate place for a possible later use.

SAFETY INSTRUCTIONS

- Use only on even surfaces
- Clip in the iPad carefully and check the correct positioning
- Handle with care, particularly while changing the setting (tilting, vertical/horizontal format)



MOUNTING INSTRUCTIONS

- A.** The iPad table stand is ready for use.
B. When attaching the iPad the ON/OFF-switch **B.1** should be located below or on the right side. That's the way to ensure accessible connectors.
 For more informations see: **7.a, 7.b.**

- 1** place iPad into the holder-plate and
2 clip in the iPad at last
 For removal please notice reverse order.

USERS TIPPS / DIMENSIONS

SETTINGS - Tilting & Format (vertical/horizontal)
 The iPad can remain in position.

TILTING

- Choose any angle between 0-90°.
3 Hold the iPad and loosen wing nut
4 Tilt iPad into desired angle and
5 Tighten wing nut again

FORMAT

The iPad can be rapidly switched between the vertical and horizontal format.

- 6** turn holder-plate into desired format
 - or into slant !
 Invisible mechanical stops limits the adjustment

TIPP

- Beware of the position of the on/off-switch
7.a - at the bottom
7.b - on the right side.

Effect: due to the mechanical stop inside of the holder the cord of a head phone set couldn't cause a rotation. will cause a turning traction to the iPad.

(FF) FAULT FINDING & (R) REPAIR

FF: holder wobbles

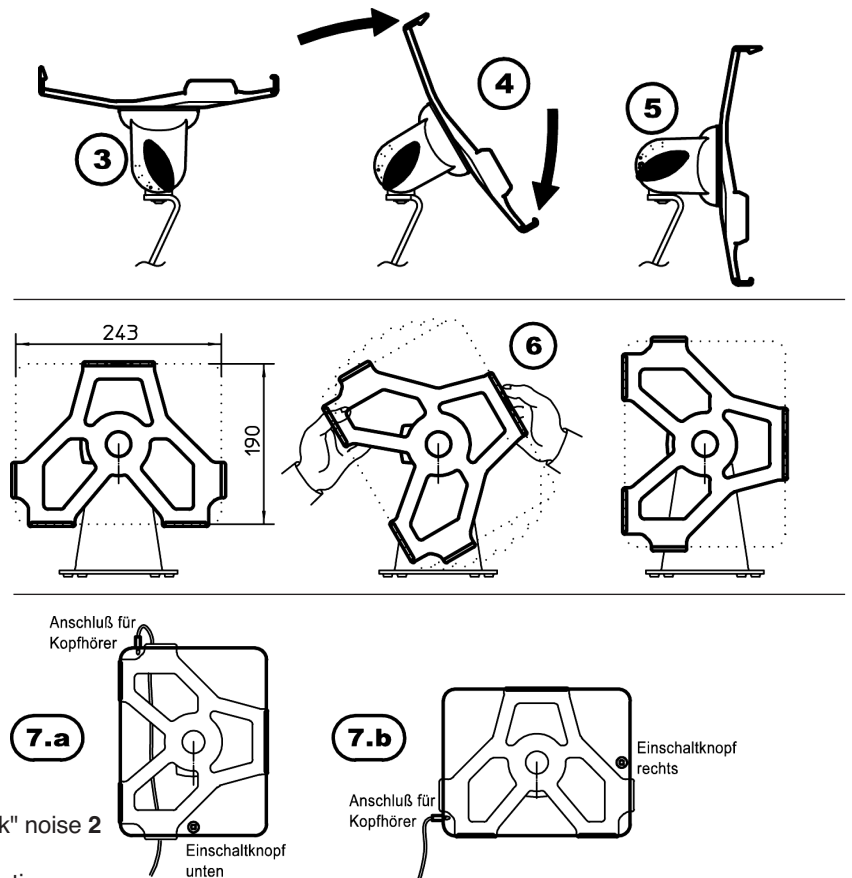
- R: Tighten wing nut **3**

FF: iPad wobbles

- R: Lock in place iPad correctly **1** - let's hear the "click" noise **2**

- R: Note the correct position of the iPad **7.a, 7.b**

- R: ATTENTION! Not suitable for iPad 2. or 3. Generation



TECHNICAL DATA

Material	swivel joint, holder-plate : Polyamid (PA-6) stand, screws: steel, black powder coated screwing: steel, zinc coated
Max. load	iPad 1. Generation (750 g)
Size	base dimensions : 253.7 x 145 x 286 mm
Weight	net 1.28 kg, gross 1.48 kg