

18875 iPad-Halter



KÖNIG & MEYER

Stands For Music

- passend zum 18860 »Spider Pro« und 18840 »Baby Spider Pro«
- stabil, flexibel und praktisch: das iPad wird einfach eingeklipst
- mit einem Handgriff steht das iPad hochkant oder quer
- stufenlos auf der Säule zu verschieben

Vielen Dank, dass Sie sich für dieses Produkt entschieden haben. Diese Anleitung informiert Sie über alle wichtigen Schritte bei Aufbau und Handhabung. Wir empfehlen, sie auch für den späteren Gebrauch aufzubewahren.

SICHERHEITSHINWEISE

- Bitte beachten Sie die Angaben dieser Aufstellanleitung
- Ebenfalls Sicherheitsanweisungen und Aufbauanleitung der »Spider Pro« Modelle 18840 und 18860 beachten
- **Nicht geeignet** für den »Spider« 18850
- Passend für **iPad 2. oder 3. Gen.**, nicht geeignet für iPad 1. Gen.
- iPad sorgfältig einclippen und auf Fest Sitz prüfen

AUFSTELLANLEITUNG

Der iPad-Halter besteht aus zwei BAUGRUPPEN:

- iPad Aufnahmeplatte
- Klammer mit Haltewinkel

MONTAGE der Halterung am Spider

- 1 Klammer öffnen durch Lösen des Hebels
- 2 Klammer an die Säule des Spiders halten
- 3 Durch Umliegen des Hebels bis zum Anschlag wird die Klammer nun an der Säule befestigt
- 4 Sollte die Klammer zu locker (oder zu stramm) sitzen, den Hebel erneut lösen und ihn um 180° im Uhrzeigersinn (bzw. dagegen) drehen. Danach den Hebel wieder umlegen. Vorgang evtl. wiederholen bis die Klammer fest an der Standsäule sitzt.

INSTALLATION der iPad-Aufnahmeplatte

- 5 Aufnahmeplatte mit dem Haltewinkel verschrauben
- 6 iPad an der Unterkante einlegen und oben einclippen

BENUTZERHINWEISE

HÖHE

- 7 Hebel öffnen und die nun lockere Klammer wie gewünscht auf der Säule verschieben. Position durch umlegen des Hebels sichern.

NEIGUNG

- 8 Seitliche Flügelmutter lösen und den Winkel der Aufnahmeplatte einstellen. Mutter wieder anziehen.

ABSTAND & RICHTUNG

- 9 Untere Flügelschraube lösen und Platte einstellen
 - a. Säulenabstand (40 mm) - b. Richtung (bis zu 360°)
 Position durch Anziehen der Flügelmutter festigen.

FORMAT

- 10 Platte kann um 90° verdreht werden, so dass das iPad hochkant oder quer präsentiert werden kann. Anschläge begrenzen die Verdrehung. TIPP: Einschaltknopf unten oder rechts platzieren, da so die Kabel-Zugkräfte gegen den Anschlag wirken

INSTANDHALTEN, REINIGEN

- bei Wartungsarbeiten zuvor iPad entnehmen und auf evtl. Gefährdungen achten
- zur Reinigung ein leicht feuchtes Tuch und sanftes Reinigungsmittel benutzen

FEHLERSUCHE (F) und BESEITIGUNG (B)

F: Halterung wackelt

- B: Voreinstellung der Klammer zu groß:
siehe Punkt 4 AUFSTELLANLEITUNG
- B: ACHTUNG! Halterung passt nicht an die Säule des »Spider« 18850

F: Platte wackelt

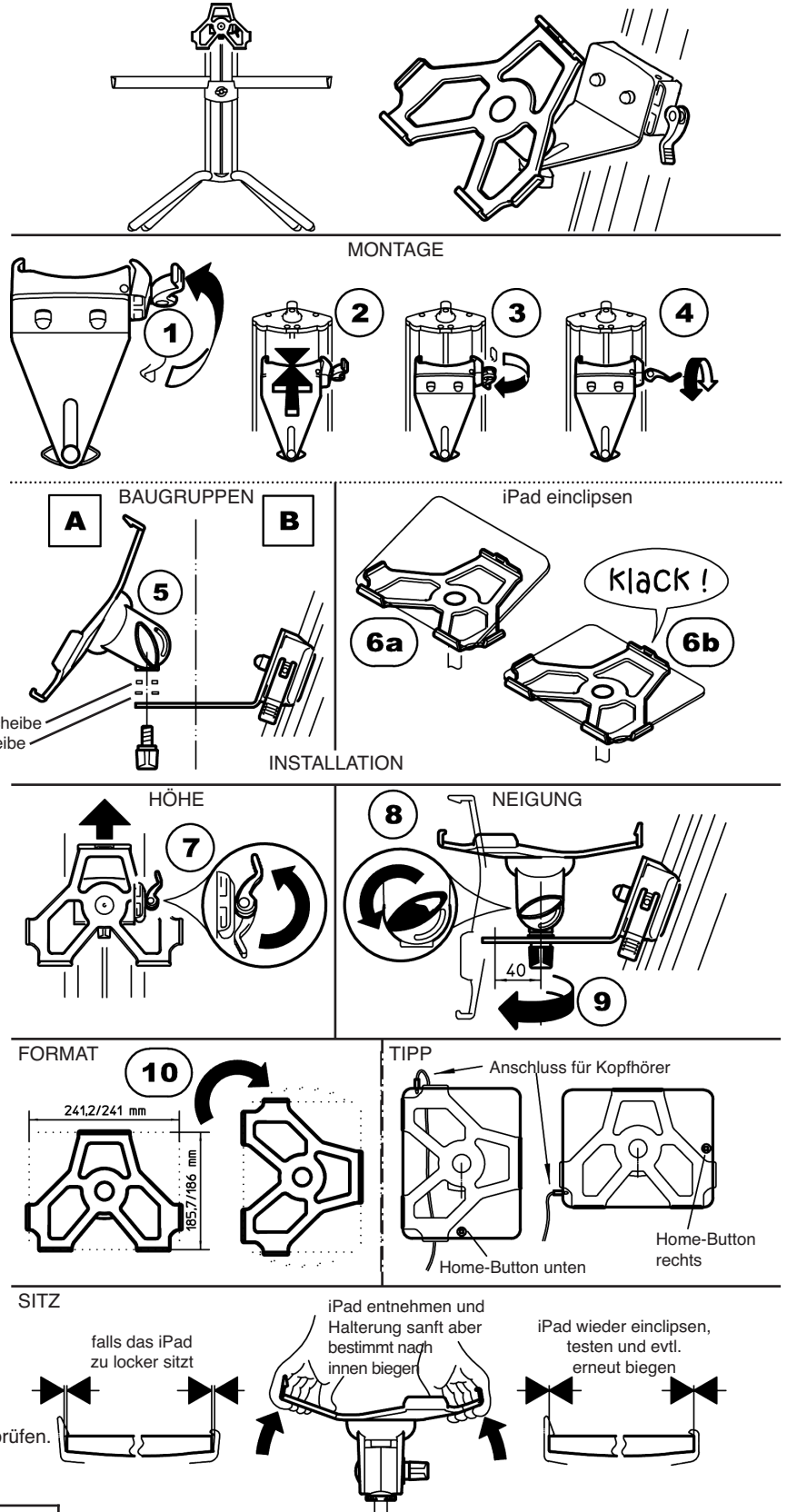
- B: Flügelmutter nachziehen

F: SITZ des iPad in der Halterung

- B: Aufnahmeplatte sanft aber bestimmt zurechtbiegen
- B: ACHTUNG! Nicht für iPad 1. Gen. geeignet. Bitte iPad prüfen.

TECHNISCHE DATEN / SPEZIFIKATION

Material	Klammer, Hebel, Griffe, Platte: PA, schwarz Haltewinkel, Verbindungselemente: Stahl, schwarz
Traglast	iPad 2. Generation (630 g), iPad 3. Generation (670 g)
Maße	Aufnahmeplatte: 252,1 x 104,8 x 195,4 mm
Gewicht	netto: 1,2 kg, brutto: 1,5 kg



18875 iPad Holder



KÖNIG & MEYER

Stands For Music

- Suitable for the 18860 »Spider Pro« and 18840 »Baby Spider Pro«
- Stable, flexible and practical: the iPad is simply clipped in place
- One manipulation and the iPad is positioned either upright or horizontal
- Can be moved smoothly along the shaft

Thank you for choosing this product. This instruction manual informs you about the important steps to set up and handle the product. We recommend to keep the manual in a separate place for a possible later use.

SAFETY NOTES

- Please follow the set-up instructions carefully
- Take into consideration the safety notes and assembly instructions for the »Spider Pro« models 18840 and 18860
- **Not suitable** for the »Spider« 18850
- Suitable for **iPad 2nd or 3rd gen.**, not suitable for iPad 1st gen.
- Clip the iPad in place carefully and check it is secure in the holder

SET-UP INSTRUCTIONS

The iPad stand consists of two COMPONENTS:

- iPad cradle
- Clamp with angle bracket

To ATTACH the holder to the Spider

- 1 Open the clamp by releasing the clip
- 2 Hold the clamp onto the shaft of the Spider
- 3 The clamp is fixed onto the shaft by flipping the clip until it stops
- 4 If the clamp is too loose (or too taut), release the clip and turn it 180° clockwise (or anticlockwise if too taut). Then flip the clip again. Repeat the process until the clamp is attached tightly to the shaft.

MOUNTING the iPad cradle

- 5 Screw the cradle onto the angle bracket
- 6 Place the iPad on the lower rim and clip into the cradle at the upper rim

USE INSTRUCTIONS

HEIGHT

- 7 Release the clip and slide the now loose clamp along the shaft to the required position. Fix the position by returning the clip.

TILT

- 8 Loosen the wing nut and move the holder to the required inclination. Tighten the wing nut.

GAP & ORIENTATION

- 9 Loosen lower wing nut and position cradle
 - a. Shaft gap (40 mm)
 - b. Orientation (max. 360°)
 Fix position by tightening the wing nut.

FORMAT

- 10 The cradle can be turned 90° so that the iPad is vertical or horizontal. Stoppers prevent excessive turning.

TIP: position the power-on button down or to the right so that the cable pulls against the stops.

MAINTENANCE, CLEANING

- Remove the iPad before carrying out maintenance and be aware of any hazards
- Use a non-scouring cleaning formula and preferably a slightly damp cloth for cleaning

FAULT-FINDING (FF) and REPAIR (R)

FF: Holder wobbles

- R: Clamp incorrectly set:
See point 4 of SET-UP INSTRUCTIONS.

- R: WARNING! Holder is unsuitable for the shaft of the »Spider« 18850.

FF: Cradle wobbles

- R: Tighten the wing nut

FF: SEAT of the iPad in the holder

- R: Gently bend the adapter plate into position
R: ATTENTION! Not suitable for iPad 1. Gen. Check iPad.

TECHNICAL DATA

Materials	clamp, clip, grips, cradle: black PA angle bracket, connection elements: black steel
Load capacity	iPad2 (630 g), iPad3 (670 g)
Size	cradle: 252.1 x 104.8 x 195.4 mm
Weight	net 1.2 kg, gross 1.5 kg

