

12180 Ablage für Laptop-Tischstativ

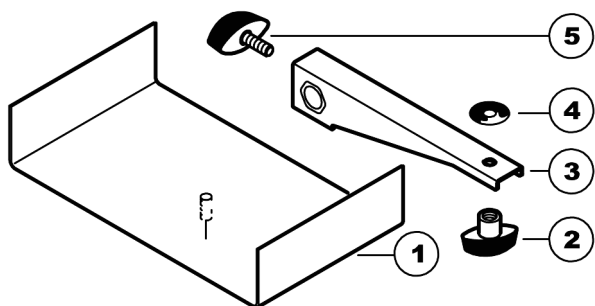
- praktisch
- schnell montiert
- Schale B x T x H: 190 x 110 x 40 mm

SICHERHEITSHINWEISE

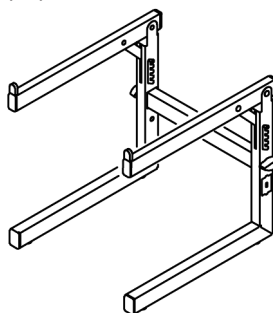
- Auf feste Verschraubungen achten / Laptopstativ 12180 muss ordnungsgemäß aufgestellt sein.

AUFSTELLANLEITUNG

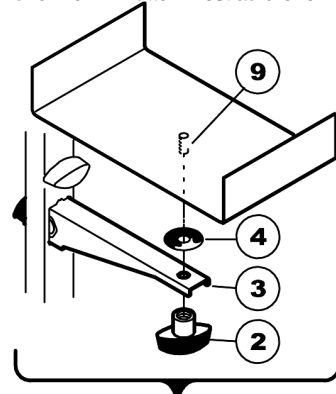
A Einzelteile 1-5 der Ablage 12182 zurechtlegen



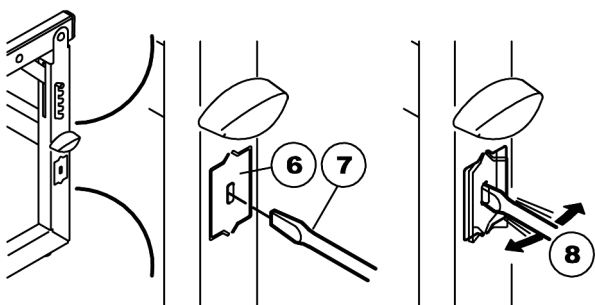
B Laptop-Tischstativ 12180 aufbauen



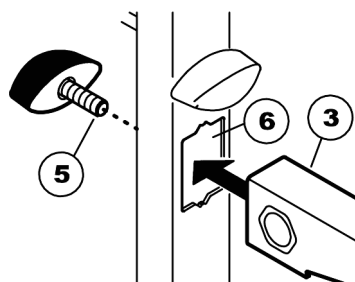
E Gummischeibe 4 über Gewindebolzen 9 der Ablageschale streifen; das Gewinde dann von oben durch die Bohrung des Ablagearmes 3 schieben und Klemmmutter 2 fest aufdrehen.



C Aussparung 6 am Laptop-Tischstativ vorbereiten: mit Schraubenzieher 7 in Öffnung der Blende fahren und diese durch mehrmaliges Hin- und Herbewegen 8 entfernen.



D Ablagearm 3 in Aussparung 6 stecken und Klemmschraube M6 x 20 mm 5 bis zum Anschlag festdrehen.



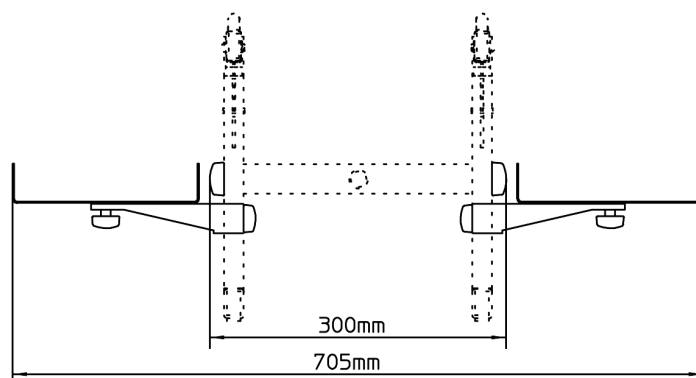
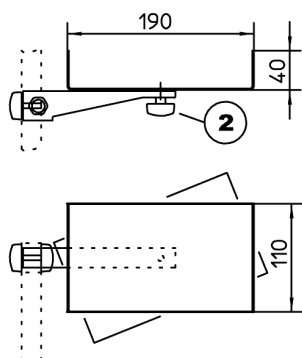
BENUTZERHINWEISE / FUNKTIONEN / ABMESSUNGEN

AUSRICHTUNG DER SCHALE

Durch Lösen der Klemmmutter (2) kann die Schale ein Stück weit verdreht werden. Danach Klemmmutter wieder anziehen.

POSITION DER ABLAGE

Die Ablage kann auf beiden Seiten des Laptop-Stativs 12182 angebracht werden - oder gleich auf jeder Seite eine.



TECHNISCHE DATEN

Material	Rohre: Stahl, schwarz gepulvert Schale: Aluminium, schwarz gepulvert Kappen, Griffe, Füße: PA, PE Gewinde: Stahl, verzinkt Gummischeibe	Abmessungen Gewicht	Schale: B x T x H: 190 x 110 x 40 mm mit Arm: B x T x H: 250 x 110 x 72 mm, 0,3 kg
		Karton, kg	B x T x H: 195 x 143 x 85 mm 0,4 kg Gesamtgewicht