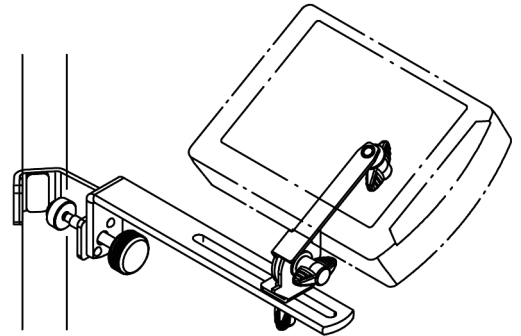


# 12158 TFT-Halterung

- Halterung zur Befestigung von TFT-Bildschirmen an Mikrofonstativen
- Praktische und sichere Bildschirmmontage durch zentrale Klemmung
- Bildschirm-Haldebügel: 65 x 12 mm
- mit Prismenverbindung für Rohrdurchmesser bis zu 30 mm
- stufenlos verstellbar in Neigung, Richtung und Rohrabstand
- Traglast max. 1 kg (s. Sicherheitshinweise)

Vielen Dank, dass Sie sich für dieses Produkt entschieden haben. Diese Anleitung informiert Sie über alle wichtigen Schritte bei Aufbau und Handhabung. Wir empfehlen, sie auch für den späteren Gebrauch aufzubewahren.



## SICHERHEITSHINWEISE

Sicherheit ergibt sich aus dem ordnungsgemäßen Zusammenspiel von 4 Aspekten:

1. Tragkraft der 12158 TFT-Halterung: max. 1 kg
2. Tragkraft des verwendeten Stativs.  
Lasten: ausser der Halterung 12158 und dem Bildschirm können das weitere Applikationen sein wie Mikrofonarm, Mikrofon, Ablagen etc.
3. Das Stativ muss gegen die Gefahr des Kippens geschützt werden:
  - a. konstruktiv durch ausreichende Stabilität und durch angemessen großen Fußkreis;
  - b. belastungsmäßig durch adäquate Verteilung der Lasten (je zentrischer der Schwerpunkt, desto sicherer steht das Stativ)
  - c. Untergrund muss geeignet sein: eben, tragfähig und fest.
4. Vergewissern Sie sich, dass nach der Installation die Schraubverbindungen zwischen Bildschirm, TFT-Halterung, Stativ und evtl. weiterer Anbauteile fest angezogen sind und wiederholen Sie diese Prüfungen in regelmäßigen Abständen.

## AUFSTELLANLEITUNG

### Halterung zusammenbauen

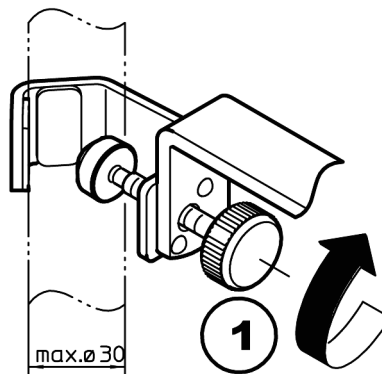
Die Halterung ist bereits komplett vormontiert.

### Halterung am Stativ befestigen

Das Klemmprisma ist ausgelegt für Rohre bis zu 30 mm Durchmesser.

1

Das Prisma wird um das Rohr geführt und durch Anziehen der Rändelschraube befestigt.



### Bildschirm an der Halterung befestigen

2

Die Flügelmutter am Gelenk lösen.

3

Bildschirm-Haltearm senkrecht stellen.

4

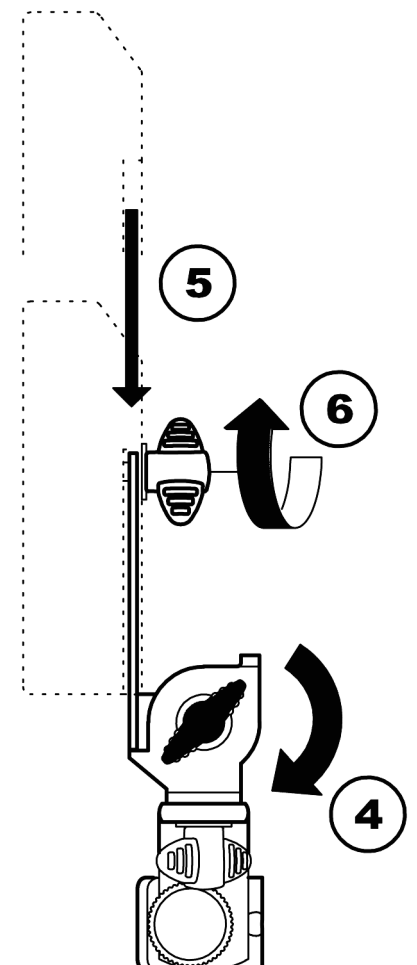
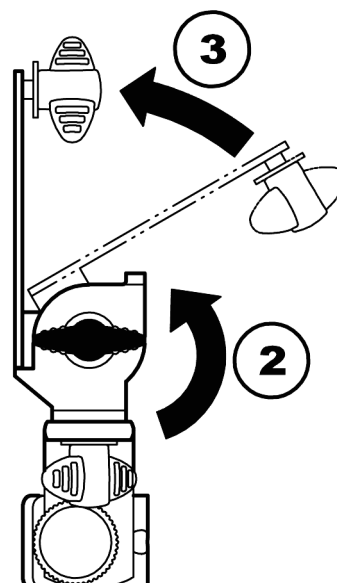
Diese Position durch Anziehen der Flügelmutter wieder sichern.

5

TFT über den Bildschirmhaldebügel schieben.

6

Diesen durch festes -aber nicht überfestes- Anziehen der Flügelmuttern sichern.



## Ein- und Verstellen der Halterung

### 7 Neigung

Der Winkel des TFT-Haltebügels kann stufenlos von senkrecht bis waagerecht eingestellt werden.  
Dazu TFT-Bildschirm festhalten, seitliche Flügelmutter lösen, Bildschirm neigen, seitliche Flügelmutter wieder festdrehen.

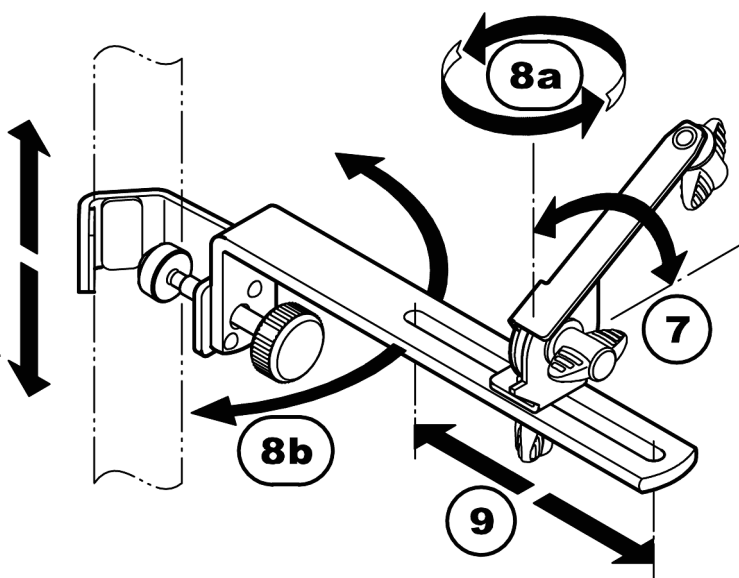
### 8 Richtung

Die Ausrichtung kann durch zwei Maßnahmen geregelt werden.  
a. Lösen der unteren Flügelmutter, Verdrehen des Bildschirms  
b. Lösen der Klemmschraube des Prismas, Verdrehen der kompletten Halterung (dieser Vorgang dient neben der Einstellung der Richtung v.a. zur Gewichtsverlagerung am Stativ).

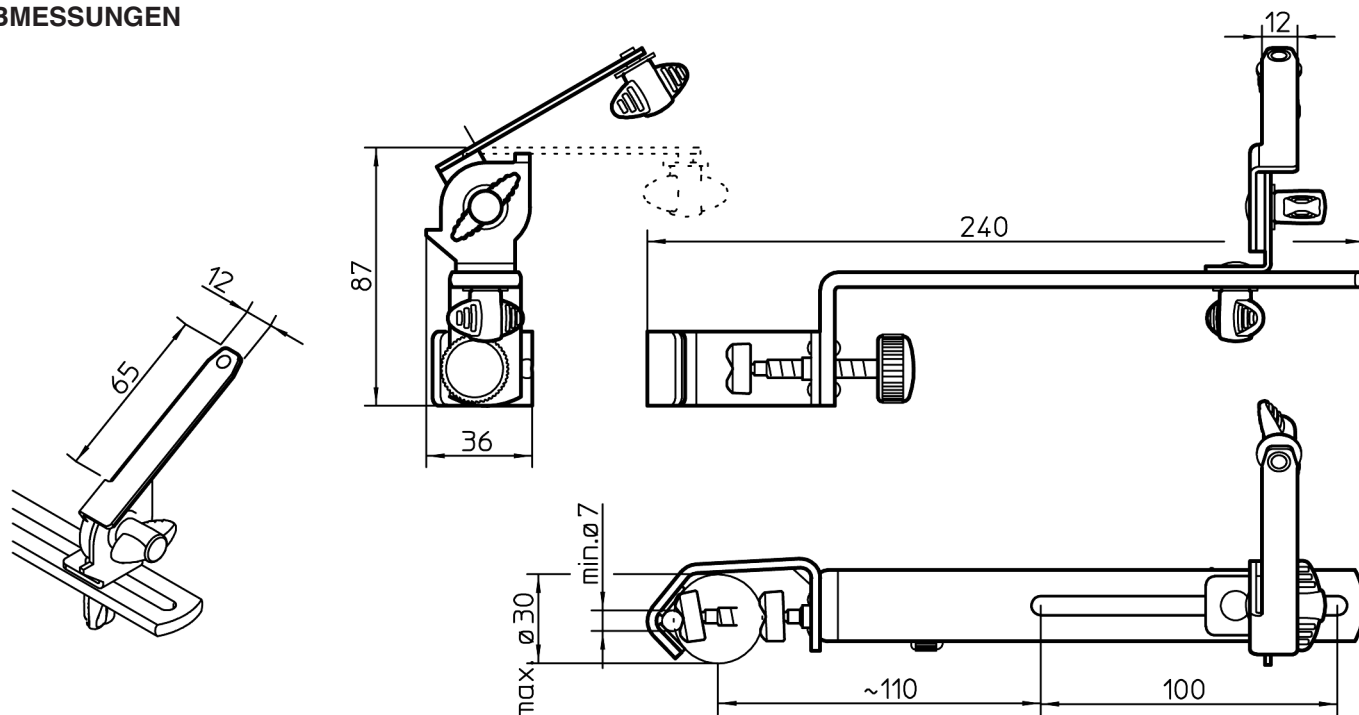
### 9 Abstand

Der Abstand des Bildschirms zum Stativrohr kann ebenfalls stufenlos verstellt werden.

Dazu Bildschirm festhalten, untere Flügelmutter lösen, Bildschirm entlang der Halteschiene verschieben, untere Flügelmutter wieder festdrehen. Flügelmuttern sichern.



## ABMESSUNGEN



## TECHNISCHE DATEN

|             |  |
|-------------|--|
| Material    | Bügel, Winkel, Schienen: Stahl, pulverbeschichtet, schwarz<br>Verschraubung: Stahl, verzinkt<br>Griffe, Kappen: Kunststoff (PA)<br>Klemmscheibe: Gummi mit Gewebeeinlage |
| Traglast    | TFT-Bildschirme, max. 1 kg   |
| Abmessungen | Packmaß: 240 x 87 x 36 mm<br>Bildschirm-Halteam: 65 x 12 x 2 mm  |
| Gewicht     | 0,42 kg  |
| Verpackung  | PE-Beutel, 450 x 125 mm  |
| Zubehör für | z.B.: K&M-Mikrofonstative 21020 u. 21060 u.v.a.  |

## ZUBEHÖR / ANBAUTEILE

Als Boden- bzw. Tischstativ bieten sich K&M-Mikrofonstative an: z.B. die Modelle 21020 oder 21060.

### PRÜFEN, INSTANDHALTEN, REINIGEN

Zur Reinigung am besten ein leicht feuchtes Tuch und ein nicht scheuerndes Reinigungsmittel benutzen

### FEHLERSUCHE (F) und BESEITIGUNG (B)

F: Installation sieht "schief" aus.

B: Schrauben an Prisma und Haltebügel anziehen.

F: Stativ neigt zum Kippen.

B: Eignung des Stativs überprüfen; Ausbalancieren der Lasten am Stativ.