

11980 Einhand-Orchesternotenpult

- Stufenloses Fixieren der Höhe durch praktische Einhandverstellung
- Gelochte Notenpultplatte mit Schnellwechselhalterung; stufenlos neigbar
- Stabiles Dreifußgestell; lässt sich bei Bedarf in wenigen Sekunden zusammenklappen
- gleichermaßen geeignet für transportablen oder stationären Gebrauch

SICHERHEITSHINWEISE

- Traglast mittig ausrichten
- auf geeigneten und ebenen Untergrund achten
- die Möglichkeit das Produkt zusammenzuklappen birgt naturgemäß Einklemmgefahren: umsichtige Handhabung bei Aufbau, Betrieb und Abbau sind daher unverzichtbar

AUFSTELLANLEITUNG

Der Aufbau des Orchesternotenpultes ist denkbar einfach.

Zunächst:

- Feststellschraube **1** lösen, Füße **2** auseinanderziehen bis die Streben **3** waagrecht stehen, Feststellschraube **4** wieder anziehen.
- Steckschuh der Auflageplatte auf Blechprisma des Gelenks schieben **5** und diese Verbindung durch Festdrehen der Rändelschraube **6** sichern.

Die Demontage erfolgt in umgekehrter Reihenfolge.

FUNKTIONEN

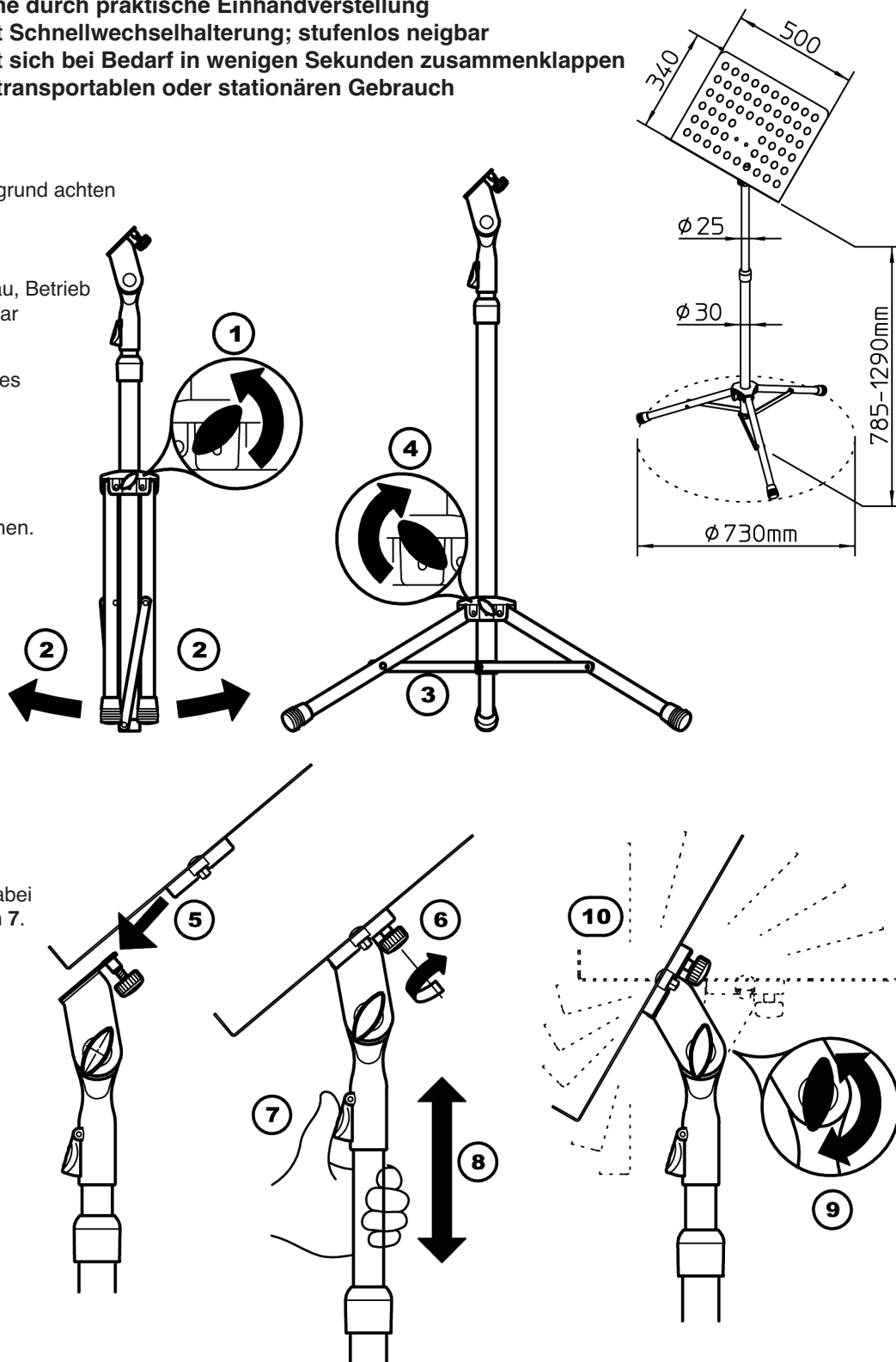
HÖHENVERSTELLUNG

Eine Hand kann in der Hosentasche verbleiben.

Mit der anderen das obere Ende des Auszugrohres umfassen und dabei den hellgrauen K&M-Knopf drücken **7**. Daraufhin das Auszugrohr in die gewünschte Höhe bewegen **8** und K&M-Knopf wieder loslassen.

NEIGUNG DER PLATTE

Klemmgriff **9** lösen und Platte **10** in gewünschte Position schwenken; Klemmgriff wieder anziehen **9**.



TECHNISCHE DATEN

Material	Grundrohr: Alu Auszugrohr, Fußrohre, Platte, Gelenk: Stahl Schellen: Polyamid (PA) Parkettschoner, Stoßdämpfer: (TPE)	Packmaß, kg	Stativ: B x T x H: 100 x 80 x 730 mm Platte: B x T x H: 500 x 342 x 50 mm; 4,0 kg
		Karton, kg	B x T x H: 120 x 380 x 700 mm; 4,2 kg
		Zubehör (nicht im Lieferumfang)	Notenablagen 122a, 12218, 131 Brillenablage 16050 u.a., Magnete 11560, 11580
Traglast	Blätter, Bücher, Ordner u.ä.		
Abmessungen	max. Fußkreis ø 730 mm Höhe: 785-1290 mm Lochplatte: 500 x 340 x 50 mm		