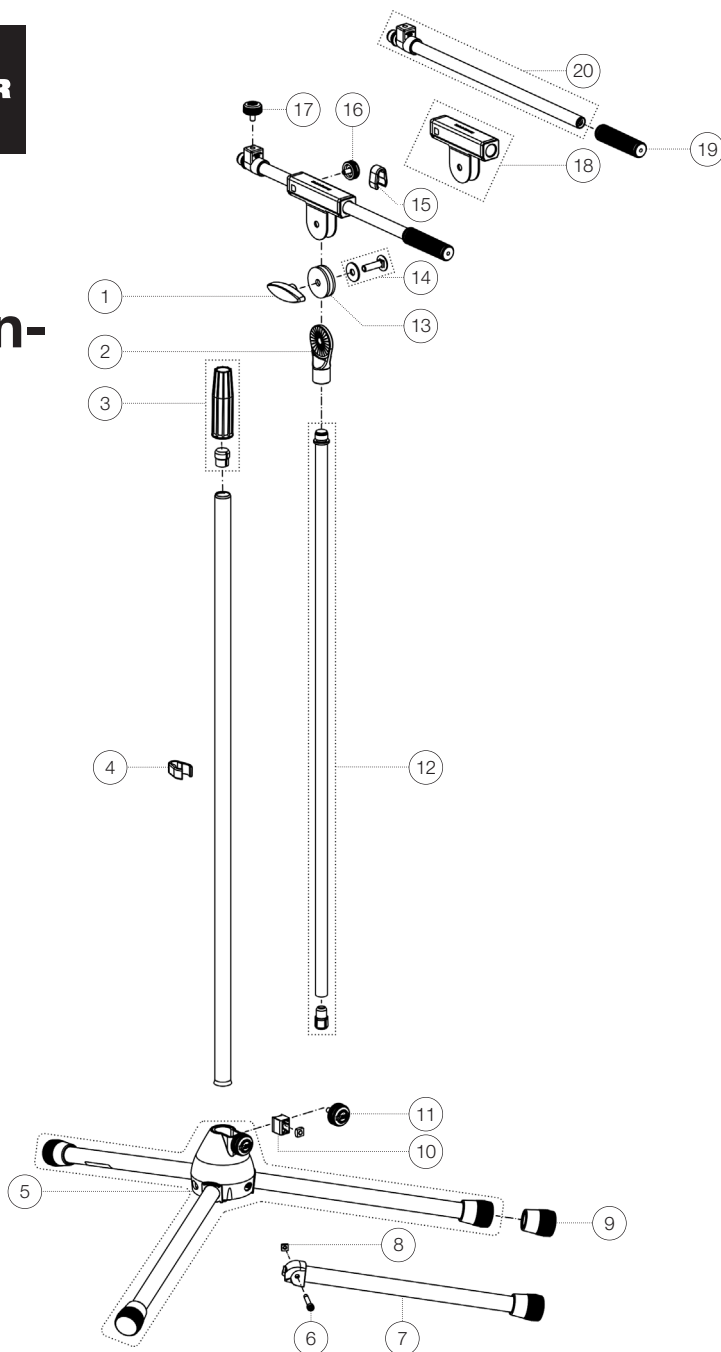


Ersatzteilliste

210/8 Mikrofon- stativ

21080-500-55 - schwarz

*Rev08



Position	Bezeichnung	Artikel-Nr.	Stück
1	Klemmmutter M8	01-83-981-55	1
2	Pilz 5/8"	02-40-440-55	1
3	Spannmuffe mit Spannring	3-00-000-018	1
4	Kabelhalter ø 20 mm	01-85-970-55	1
5	Sockel mit Füßen	3-00-000-017	1
6	Zylinderkopfschraube M5 x 36 mm	03-02-176-29	3
7	Fußrohr komplett	6-21025-1-55	3
8	Vierkantmutter M5	03-08-210-29	3
9	Parkettschoner	01-84-982-55	3
10	Klemmstück mit Zapfen R10 komplett	6-86642-1-55	1
11	Rändelschraube mit Logo M6 x 16 mm	01-82-948-55	1
12	Auszugrohr mit Bremse und Gewindebolzen	3-00-000-024	1
13	Gummischeibe	03-21-161-55	2
14	Verschraubung Schwenkarm	3-00-000-019	1
15	Kabelhalter ø 15 mm	01-85-960-55	1
16	Rändelschraube mit Logo M6 x 12 mm	01-82-828-55	1
17	Rändelschraube mit Logo M6 x 16 mm	01-82-834-55	1
18	Schwenkgelenk komplett	6-27105-1-55	1
19	Schwenkarmhülse	01-95-845-55	1
20	Rohrkombination	3-00-000-147	1